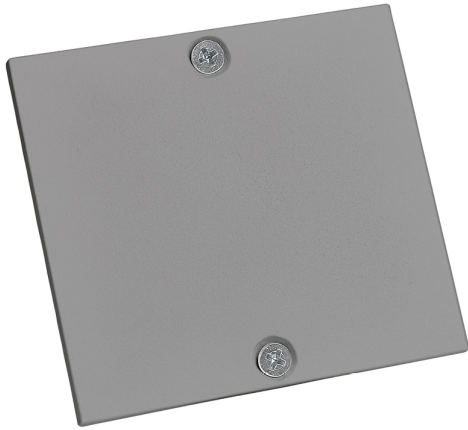


Accesorio

Ref. TZ70D016G



Ref TZ70D016G compatible equipos de la serie Trazzo 70. Fabricado en Construidas en aluminio y lacadas con resinas epoxi-poliéster de alto rendimiento mediante aplicación electrostática y posterior polimerizado. Resistente a los rayos UV y a la corrosión.. Color: Gris



Dimensiones (mm):

