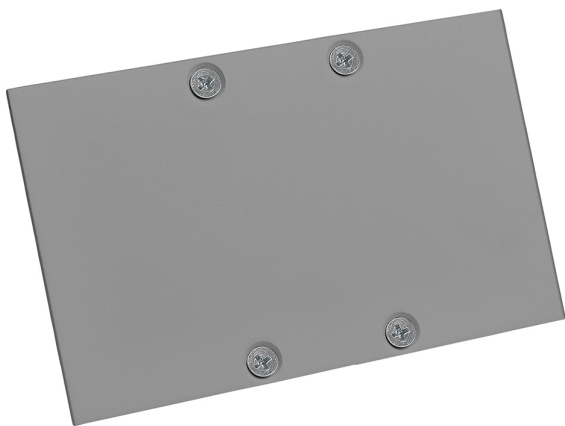


Acessório

Ref. TZ70M016G



Ref TZ70M016G equipamento de série compatível Trazzo Mixto. Feito em Fabricado em alumínio e lacado com resinas epóxi-poliéster de alto desempenho por aplicação eletrostática e posterior polimerização. Resistente aos raios UV e à corrosão.. Cor: Cinzento



Dimensões (mm):

