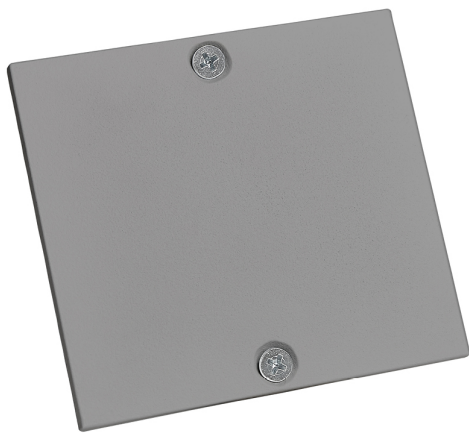


Acessório

Ref. TZ70D016G



Ref TZ70D016G equipamento de série compatível Trazzo 70. Feito em alumínio e lacado com resinas epóxi-poliéster de alto desempenho por aplicação eletrostática e posterior polimerização. Resistente aos raios UV e à corrosão.. Cor: Cinzento



Dimensões (mm):

