

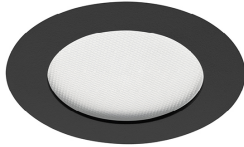
Hat Micro

Ficha técnica

Downlights Empotrables
Ref. EHP06N



Empotrable



Dimensiones (mm):



Instalación: Mantener una distancia mínima de seguridad de 50 mm entre el equipo y el techo para garantizar su correcto funcionamiento.

Lúmenes nominales	510 lm
Flujo de salida	383 lm
Temperatura de color (K)	6000
CRI	80
Horas de vida útil L80B10 *	72.000h
Horas de vida útil L70B10 **	72.000h
Elipses de Macadam	3
Ángulo de apertura	84
Seguridad fotobiológica	0
Consumo (W)	5,28
Potencia (W)	4,8
Voltaje	220-240V 50/60Hz
Factor de potencia	0,95
Clase	I
IP	20-54
IK	07
Peso (Kg)	0,2
Temperatura de funcionamiento (°C)	-20 a 40
Eficiencia energética	E

* UGR variable según proyecto
* Seguridad fotobiológica 0/1: Exento de riesgo

Datos fotométricos:

Separación [m]	Diámetro cónico [m]	Intensidad luminica [lx]
0.5	0.89	E(0°) 699 E(CD) 145
1.0	1.79	E(0°) 175 E(CD) 36
1.5	2.68	E(0°) 78 E(CD) 16
2.0	3.58	E(0°) 44 E(CD) 9
2.5	4.47	E(0°) 28 E(CD) 6
3.0	5.36	E(0°) 19 E(CD) 4

Separación [m] Diámetro cónico [m] Intensidad luminica [lx]
— C0 - C180 (Semiángulo de dispersión: 83,6°)

* El fabricante se reserva el derecho a realizar modificaciones en el diseño o las especificaciones técnicas.
* Garantía ampliable a cinco años según proyecto. Consultar condiciones.



* L80B10 nos indica que a las 72.000 horas, el 90% de las luminarias tendrán un flujo lumínico igual o superior al 80% del valor inicial.
** L70B10 nos indica que a las 72.000 horas, el 90% de las luminarias tendrán un flujo lumínico igual o superior al 70% del valor inicial.