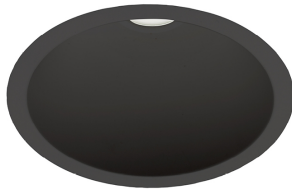


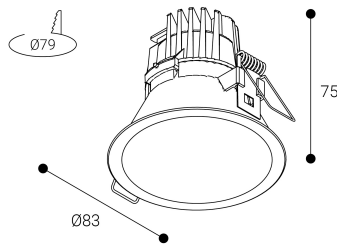
Downlights Empotrables
Ref. IR04DTN



Empotrable



Dimensiones (mm):



Instalación: Mantener una distancia mínima de seguridad de 50 mm entre el equipo y el techo para garantizar su correcto funcionamiento.

Lúmenes nominales	700 lm
Flujo de salida	328 lm
Temperatura de color (K)	4000
CRI	80
Horas de vida útil L80B10 *	60.000h
Horas de vida útil L70B10 **	60.000h
Elipses de Macadam	3
Ángulo de apertura	60
Seguridad fotobiológica	1
Consumo (W)	6,4
Potencia (W)	5,8
Voltaje	220-240V 50/60Hz
Factor de potencia	0,94
Clase	II
UGR	19
IP	20-54
IK	04
Peso (Kg)	0,14
Temperatura de funcionamiento (°C)	-20 a 40
Eficiencia energética	D

* UGR variable según proyecto
* Seguridad fotobiológica 0/1: Exento de riesgo

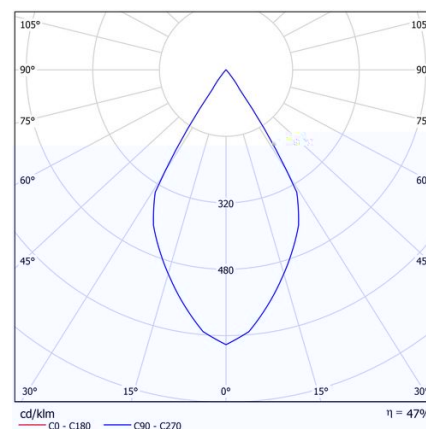
Datos fotométricos:

Separación [m]	Diámetro cónico [m]	Intensidad luminica [lx]
0.5	0.59	E(0°) 2530 E(CD) 30.7° 806
1.0	1.19	E(0°) 633 E(CD) 30.7° 202
1.5	1.78	E(0°) 281 E(CD) 30.7° 90
2.0	2.38	E(0°) 158 E(CD) 30.7° 50
2.5	2.97	E(0°) 101 E(CD) 30.7° 32
3.0	3.56	E(0°) 70 E(CD) 30.7° 22

Separación [m] Diámetro cónico [m] Intensidad luminica [lx]
— C0 - C180 (Semiángulo de dispersión: 61.4°)

* El fabricante se reserva el derecho a realizar modificaciones en el diseño o las especificaciones técnicas.

* Garantía ampliable a cinco años según proyecto. Consultar condiciones.



* L80B10 nos indica que a las 60.000 horas, el 90% de las luminarias tendrán un flujo lumínico igual o superior al 80% del valor inicial.

** L70B10 nos indica que a las 60.000 horas, el 90% de las luminarias tendrán un flujo lumínico igual o superior al 70% del valor inicial.