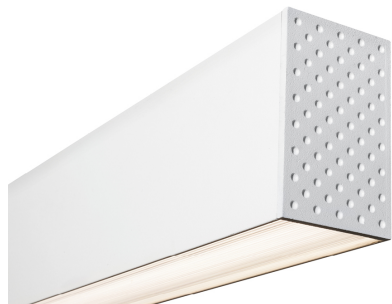


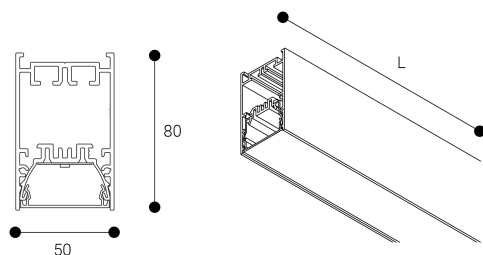
## Linnea



Producto sostenible certificado



Dimensiones (mm):



Longitud (L): 1125 mm

Datos fotométricos:

Separación [m]	Diámetro cónico [m]	E(0°)	E(C90)	E(CD)	Intensidad luminica [lx]
0.5	1.22 0.96	6453	50.6° 827	43.7° 1221	
1.0	2.43 1.91	1613	50.6° 207	43.7° 305	
1.5	3.65 2.87	717	50.6° 92	43.7° 136	
2.0	4.87 3.82	403	50.6° 52	43.7° 76	
2.5	6.09 4.78	258	50.6° 33	43.7° 49	
3.0	7.30 5.73	179	50.6° 23	43.7° 34	

Separación [m]      Diámetro cónico [m]  
 — C0 - C180 (Semiángulo de dispersión: 87.4°)  
 — C90 - C270 (Semiángulo de dispersión: 101.2°)

\* El fabricante se reserva el derecho a realizar modificaciones en el diseño o las especificaciones técnicas.

\* Garantía ampliable a cinco años según proyecto. Consultar condiciones.

## Ficha técnica

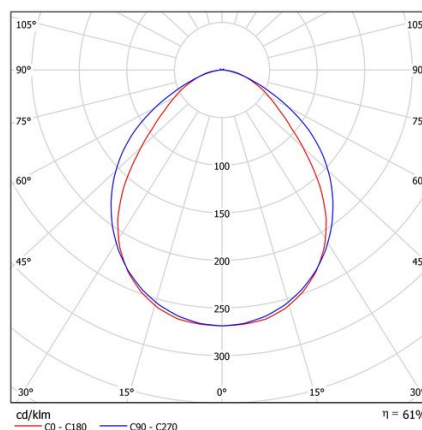
Estructuras para iluminación  
Ref. LI4H4DOB



Estructuras para iluminación: Linnea .Fabricado en perfiles de aluminio extrusionado. Lacado con resinas poliéster de alto rendimiento mediante aplicacion electrostática y posterior polimerizado, resistente a los rayos UV y a la corrosión. Difusor: policarbonato prismático antideslumbramiento. Distribución luminosa: Directa. Acabado: Blanco.

Lúmenes nominales	6000 lm
Flujo de salida	3666 lm
Temperatura de color (K)	4000
CRI	80
Horas de vida útil L80B10 *	60.000h
Horas de vida útil L70B10 **	60.000h
Elipses de Macadam	3
Ángulo de apertura	87
Seguridad fotobiológica	0
Consumo (W)	41,8
Potencia (W)	38
Voltaje	220-240V 50/60Hz
Factor de potencia	0,95
Clase	I
UGR	19
IP	30
IK	08
Peso (Kg)	2,75
Temperatura de funcionamiento (°C)	-20 a 40
Eficiencia energética	B

\* UGR variable según proyecto  
\* Seguridad fotobiológica 0/1: Exento de riesgo



\* L80B10 nos indica que a las 60.000 horas, el 90% de las luminarias tendrán un flujo lumínico igual o superior al 80% del valor inicial.

\*\* L70B10 nos indica que a las 60.000 horas, el 90% de las luminarias tendrán un flujo lumínico igual o superior al 70% del valor inicial.