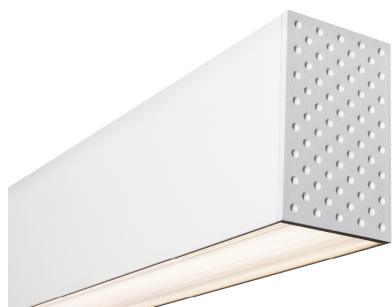
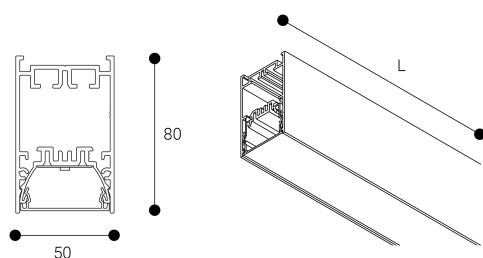


Linnea



Dimensiones (mm):



Longitud (L): 1125 mm

Datos fotométricos:

Separación [m]	Diámetro cónico [m]	E(0°)	E(C90)	E(CD)	Intensidad luminica [lx]
0.5	1.22 0.96	4001	50.6° 513	43.7° 757	
1.0	2.43 1.91	1000	50.6° 128	43.7° 189	
1.5	3.65 2.87	445	50.6° 57	43.7° 84	
2.0	4.87 3.82	250	50.6° 32	43.7° 47	
2.5	6.09 4.78	160	50.6° 21	43.7° 30	
3.0	7.30 5.73	111	50.6° 14	43.7° 21	

Separación [m] Diámetro cónico [m]
 — C0 - C180 (Semiángulo de dispersión: 87.4°)
 — C90 - C270 (Semiángulo de dispersión: 101.2°)

* El fabricante se reserva el derecho a realizar modificaciones en el diseño o las especificaciones técnicas.

* Garantía ampliable a cinco años según proyecto. Consultar condiciones.

Ficha técnica

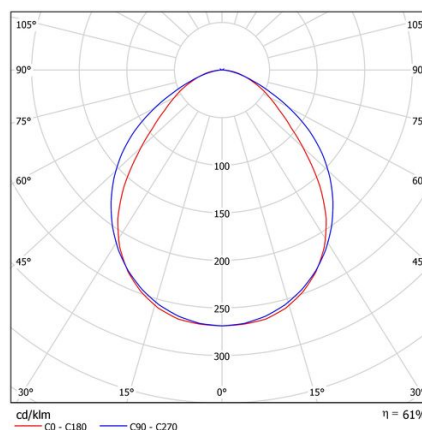
Estructuras para iluminación
Ref. LI4L30B



Estructuras para iluminación: Linnea .Fabricado en perfiles de aluminio extrusionado. Lacado con resinas poliéster de alto rendimiento mediante aplicacion electrostática y posterior polimerizado, resistente a los rayos UV y a la corrosión. Difusor: policarbonato prismático antideslumbramiento. Distribución luminosa: Directa. Acabado: Blanco.

Lúmenes nominales	3720 lm
Flujo de salida	2272 lm
Temperatura de color (K)	3000
CRI	80
Horas de vida útil L80B10 *	60.000h
Horas de vida útil L70B10 **	60.000h
Elipses de Macadam	3
Ángulo de apertura	87
Seguridad fotobiológica	0
Consumo (W)	29,5
Potencia (W)	26,8
Voltaje	220-240V 50/60Hz
Factor de potencia	0,95
Clase	I
UGR	19
IP	30
IK	08
Peso (Kg)	2,75
Temperatura de funcionamiento (°C)	-20 a 40
Eficiencia energética	C

* UGR variable según proyecto
* Seguridad fotobiológica 0/1: Exento de riesgo



* L80B10 nos indica que a las 60.000 horas, el 90% de las luminarias tendrán un flujo lumínico igual o superior al 80% del valor inicial.

** L70B10 nos indica que a las 60.000 horas, el 90% de las luminarias tendrán un flujo lumínico igual o superior al 70% del valor inicial.