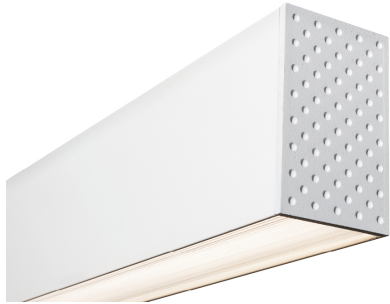


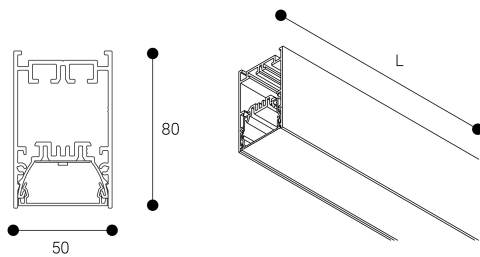
Linnea



Producto sostenible certificado



Dimensiones (mm):



Longitud (L): 1685 mm

Datos fotométricos:

Separación [m]	Diámetro cónico [m]		Intensidad luminica [lx]		
0.5	1.22	0.96	E(0°)	9034	
			E(C90)	50.6°	1158
			E(CD)	43.7°	1710
1.0	2.43	1.91	E(0°)	2258	
			E(C90)	50.6°	290
			E(CD)	43.7°	427
1.5	3.65	2.87	E(0°)	1004	
			E(C90)	50.6°	129
			E(CD)	43.7°	190
2.0	4.87	3.82	E(0°)	565	
			E(C90)	50.6°	72
			E(CD)	43.7°	107
2.5	6.09	4.78	E(0°)	361	
			E(C90)	50.6°	46
			E(CD)	43.7°	68
3.0	7.30	5.73	E(0°)	251	
			E(C90)	50.6°	32
			E(CD)	43.7°	47

Separación [m] Diámetro cónico [m]
 — C0 - C180 (Semiángulo de dispersión: 87.4°)
 — C90 - C270 (Semiángulo de dispersión: 101.2°)

* El fabricante se reserva el derecho a realizar modificaciones en el diseño o las especificaciones técnicas.

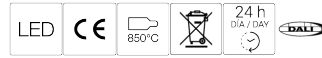
* Garantía ampliable a cinco años según proyecto. Consultar condiciones.

Ficha técnica

Estructuras para iluminación

Ref. LI6H3DOB

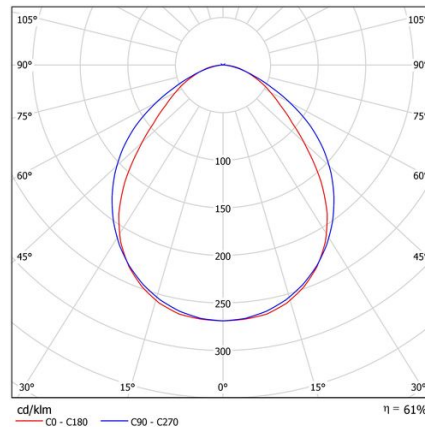
Casambi Node



Estructuras para iluminación: Linnea .Fabricado en perfiles de aluminio extrusionado. Lacado con resinas poliéster de alto rendimiento mediante aplicacion electrostática y posterior polimerizado, resistente a los rayos UV y a la corrosión. Difusor: policarbonato prismático antideslumbramiento. Distribución luminosa: Directa. Acabado: Blanco.

Lúmenes nominales	8400 lm
Flujo de salida	5132 lm
Temperatura de color (K)	3000
CRI	80
Horas de vida útil L80B10 *	60.000h
Horas de vida útil L70B10 **	60.000h
Elipses de Macadam	3
Ángulo de apertura	87
Seguridad fotobiológica	0
Consumo (W)	62,7
Potencia (W)	57
Voltaje	220-240V 50/60Hz
Factor de potencia	0,95
Clase	I
UGR	19
IP	30
IK	08
Peso (Kg)	4,12
Temperatura de funcionamiento (°C)	-20 a 40
Eficiencia energética	C

* UGR variable según proyecto
 * Seguridad fotobiológica 0/1: Exento de riesgo



* L80B10 nos indica que a las 60.000 horas, el 90% de las luminarias tendrán un flujo lumínico igual o superior al 80% del valor inicial.

** L70B10 nos indica que a las 60.000 horas, el 90% de las luminarias tendrán un flujo lumínico igual o superior al 70% del valor inicial.