

## Linnea Mixto

### Ficha técnica

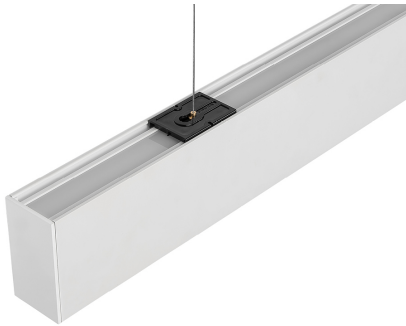
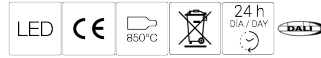
Estructuras para iluminación  
Ref. LM4L4DOB



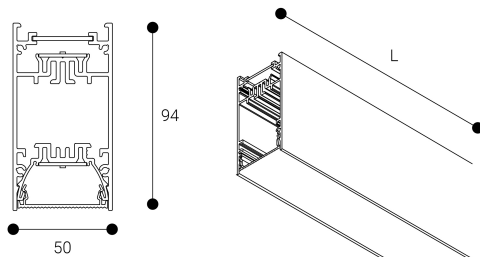
Suspendida



Producto sostenible certificado



Dimensiones (mm):



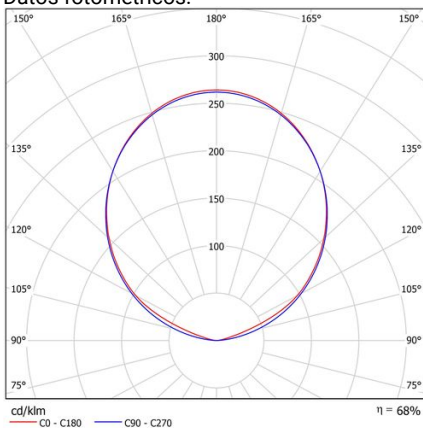
Longitud (L): 1125 mm

Estructuras para iluminación: Linnea Mixto. Fabricado en perfiles de aluminio extrusionado. Lacado con resinas poliéster de alto rendimiento mediante aplicación electrostática y posterior polimerizado, resistente a los rayos UV y a la corrosión. Difusor: policarbonato prismático antideslumbramiento. Distribución luminosa: Mixta. Acabado: Blanco.

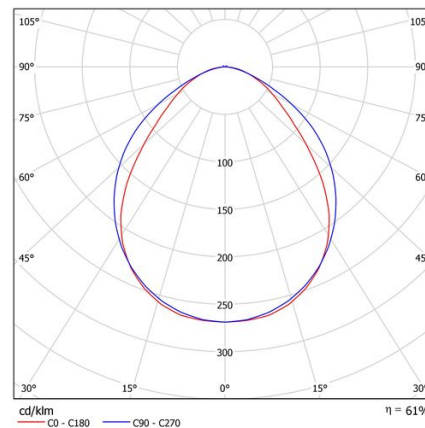
Lúmenes nominales	7000 lm
Flujo de salida	4521 lm
Temperatura de color (K)	4000
CRI	80
Horas de vida útil L80B10 *	60.000h
Horas de vida útil L70B10 **	60.000h
Elipses de Macadam	3
Ángulo de apertura	87
Seguridad fotobiológica	0
Consumo (W)	51,59
Potencia (W)	46,9
Voltaje	220-240V 50/60Hz
Factor de potencia	0,95
Clase	I
UGR	19
IP	30
IK	08
Peso (Kg)	3,3
Temperatura de funcionamiento (°C)	-20 a 40
Eficiencia energética	D

\* UGR variable según proyecto  
\* Seguridad fotobiológica 0/1: Exento de riesgo

Datos fotométricos:



\* El fabricante se reserva el derecho a realizar modificaciones en el diseño o las especificaciones técnicas.  
\* Garantía ampliable a cinco años según proyecto. Consultar condiciones.



\* L80B10 nos indica que a las 60.000 horas, el 90% de las luminarias tendrán un flujo lumínico igual o superior al 80% del valor inicial.  
\*\* L70B10 nos indica que a las 60.000 horas, el 90% de las luminarias tendrán un flujo lumínico igual o superior al 70% del valor inicial.