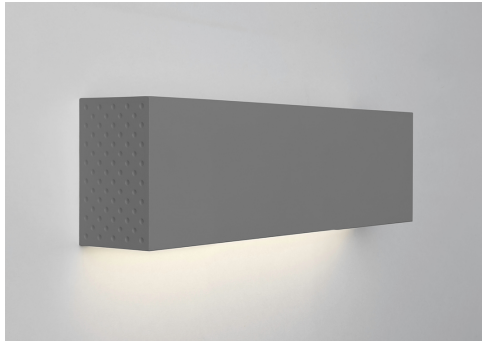
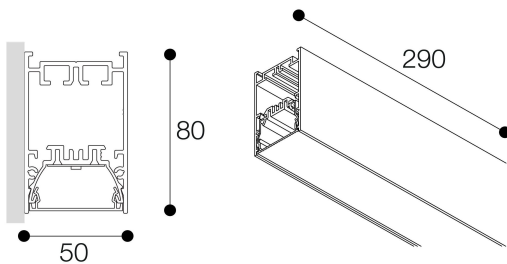


# Mural



Dimensiones (mm):



Datos fotométricos:

Separación [m]	Diámetro cónico [m]	E(0°)	E(C90)	E(C0)	Intensidad luminica [lx]
0.5	1.51	1262	56.4°	107	106
	1.51		56.5°		
1.0	3.01	316	56.4°	27	27
	3.02		56.5°		
1.5	4.52	140	56.4°	12	12
	4.53		56.5°		
2.0	6.02	79	56.4°	7	7
	6.04		56.5°		
2.5	7.53	50	56.4°	4	4
	7.55		56.5°		
3.0	9.03	35	56.4°	3	3
	9.07		56.5°		

Separación [m]      Diámetro cónico [m]      Intensidad luminica [lx]  
 — C0 - C180 (Semiángulo de dispersión: 113.0°)  
 — C90 - C270 (Semiángulo de dispersión: 112.8°)

\* El fabricante se reserva el derecho a realizar modificaciones en el diseño o las especificaciones técnicas.  
 \* Garantía ampliable a cinco años según proyecto. Consultar condiciones.

## Ficha técnica

Iluminación Ambiente  
 Ref. MD1H3G



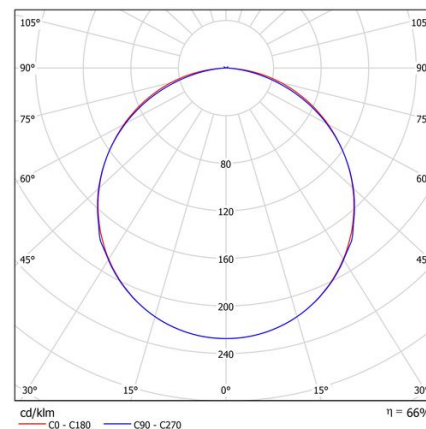
Pared



Iluminación Ambiente: Mural .Fabricado en perfiles de aluminio extrusionado. Lacado con resinas poliéster de alto rendimiento mediante aplicacion electrostática y posterior polimerizado, resistente a los rayos UV y a la corrosión. Difusor: policarbonato prismático opal. Distribución luminosa: Directa. Acabado: Gris.

Lúmenes nominales	1160 lm
Flujo de salida	764 lm
Temperatura de color (K)	3000
CRI	80
Horas de vida útil L80B10 *	72.000h
Horas de vida útil L70B10 **	72.000h
Elipses de Macadam	3
Ángulo de apertura	113
Seguridad fotobiológica	0
Consumo (W)	10,45
Potencia (W)	9,5
Voltaje	220-240V 50/60Hz
Factor de potencia	0,95
Clase	1
IP	30
IK	08
Peso (Kg)	0,8
Temperatura de funcionamiento (°C)	-20 a 40
Eficiencia energética	D

\* UGR variable según proyecto  
 \* Seguridad fotobiológica 0/1: Exento de riesgo



\* L80B10 nos indica que a las 72.000 horas, el 90% de las luminarias tendrán un flujo luminoso igual o superior al 80% del valor inicial.  
 \*\* L70B10 nos indica que a las 72.000 horas, el 90% de las luminarias tendrán un flujo luminoso igual o superior al 70% del valor inicial.