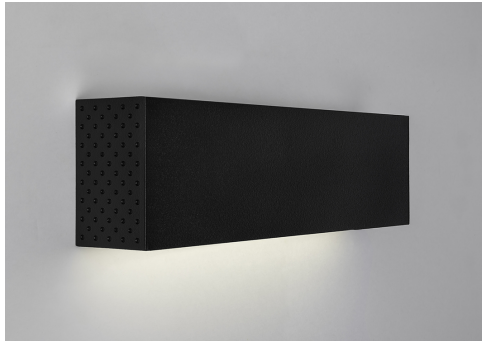
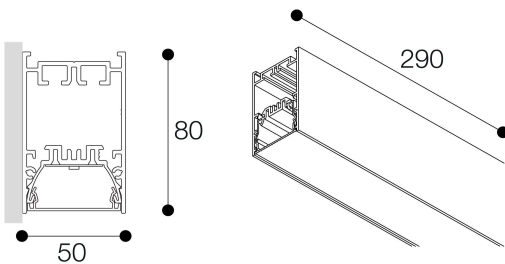


# Mural



Dimensiones (mm):



Datos fotométricos:

Separación [m]	Diámetro cónico [m]	E(0°)	E(C90)	E(C0)	Intensidad luminica [lx]
0.5	1.51	838	71	71	
		56.4°			
		56.5°			
1.0	3.01	210	18	18	
		56.4°			
		56.5°			
1.5	4.52	93	8	8	
		56.4°			
		56.5°			
2.0	6.02	52	4	4	
		56.4°			
		56.5°			
2.5	7.53	34	3	3	
		56.4°			
		56.5°			
3.0	9.03	23	2	2	
		56.4°			
		56.5°			

Separación [m]      Diámetro cónico [m]      Intensidad luminica [lx]  
 — C0 - C180 (Semiángulo de dispersión: 113.0°)  
 — C90 - C270 (Semiángulo de dispersión: 112.8°)

\* El fabricante se reserva el derecho a realizar modificaciones en el diseño o las especificaciones técnicas.  
 \* Garantía ampliable a cinco años según proyecto. Consultar condiciones.

## Ficha técnica

Iluminación Ambiente  
 Ref. MD1L3N



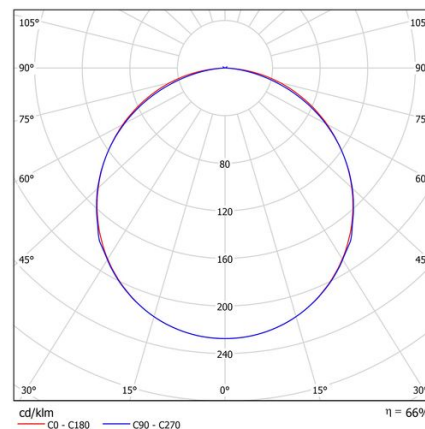
Pared



Iluminación Ambiente: Mural .Fabricado en perfiles de aluminio extrusionado. Lacado con resinas poliéster de alto rendimiento mediante aplicacion electrostática y posterior polimerizado, resistente a los rayos UV y a la corrosión. Difusor: policarbonato prismático opal. Distribución luminosa: Directa. Acabado: Negro.

Lúmenes nominales	760 lm
Flujo de salida	500 lm
Temperatura de color (K)	3000
CRI	80
Horas de vida útil L80B10 *	72.000h
Horas de vida útil L70B10 **	72.000h
Elipses de Macadam	3
Ángulo de apertura	113
Seguridad fotobiológica	0
Consumo (W)	7,4
Potencia (W)	6,7
Voltaje	220-240V 50/60Hz
Factor de potencia	0,95
Clase	1
IP	30
IK	08
Peso (Kg)	0,8
Temperatura de funcionamiento (°C)	-20 a 40
Eficiencia energética	E

\* UGR variable según proyecto  
 \* Seguridad fotobiológica 0/1: Exento de riesgo



\* L80B10 nos indica que a las 72.000 horas, el 90% de las luminarias tendrán un flujo luminoso igual o superior al 80% del valor inicial.  
 \*\* L70B10 nos indica que a las 72.000 horas, el 90% de las luminarias tendrán un flujo luminoso igual o superior al 70% del valor inicial.