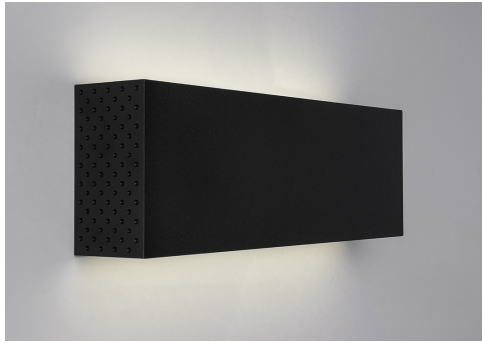
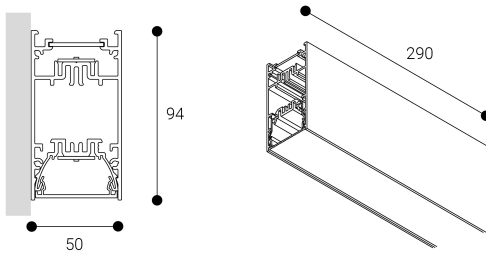


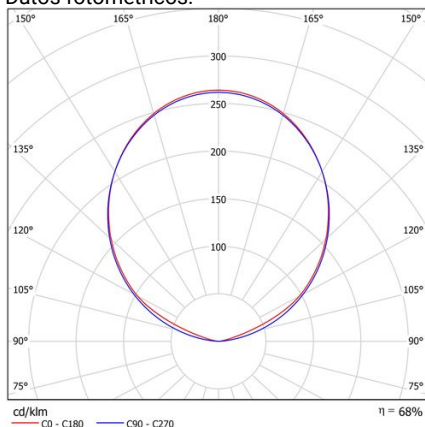
# Mural



Dimensiones (mm):



Datos fotométricos:



\* El fabricante se reserva el derecho a realizar modificaciones en el diseño o las especificaciones técnicas.  
 \* Garantía ampliable a cinco años según proyecto. Consultar condiciones.

Ficha técnica

Iluminación Ambiente  
 Ref. MM1H4N



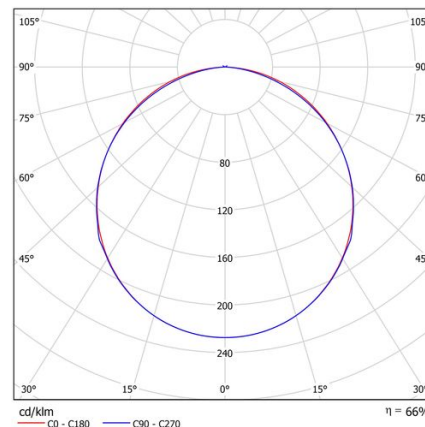
Pared



Iluminación Ambiente: Mural .Fabricado en perfiles de aluminio extrusionado. Lacado con resinas poliéster de alto rendimiento mediante aplicacion electrostática y posterior polimerizado, resistente a los rayos UV y a la corrosión. Difusor: policarbonato prismático antideslumbramiento. Distribución luminosa: Mixta. Acabado: Negro.

Lúmenes nominales	2580 lm
Flujo de salida	1728 lm
Temperatura de color (K)	4000
CRI	80
Horas de vida útil L80B10 *	72.000h
Horas de vida útil L70B10 **	72.000h
Elipses de Macadam	3
Ángulo de apertura	113
Seguridad fotobiológica	1
Consumo (W)	20,9
Potencia (W)	19
Voltaje	220-240V 50/60Hz
Factor de potencia	0,95
Clase	I
IP	30
IK	08
Peso (Kg)	1,1
Temperatura de funcionamiento (°C)	-20 a 40
Eficiencia energética	D

\* UGR variable según proyecto  
 \* Seguridad fotobiológica 0/1: Exento de riesgo



\* L80B10 nos indica que a las 72.000 horas, el 90% de las luminarias tendrán un flujo lumínico igual o superior al 80% del valor inicial.  
 \*\* L70B10 nos indica que a las 72.000 horas, el 90% de las luminarias tendrán un flujo lumínico igual o superior al 70% del valor inicial.