

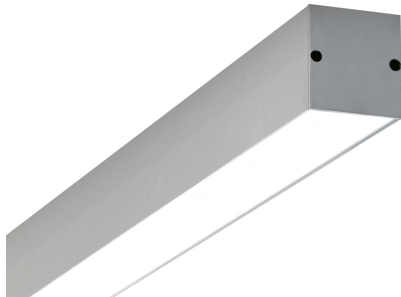
Trazzo 70

Ficha técnica

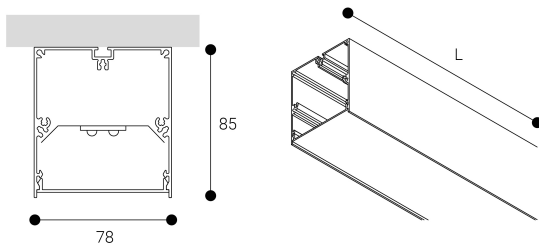
Estructuras para iluminación
Ref. T7A6H40G



Superficie



Dimensiones (mm):



Longitud (L): 1690 mm

Datos fotométricos:

Separación [m]	Diámetro cónico [m]	E(0°)	E(C90)	E(CD)	Intensidad luminica [lx]
0.5	1.23	8953	1117	1244	
	1.16				
1.0	2.47	2238	279	311	
	2.33				
1.5	3.70	995	124	138	
	3.49				
2.0	4.94	560	70	78	
	4.65				
2.5	6.17	358	45	50	
	5.81				
3.0	7.41	249	31	35	
	6.98				

Separación [m] Diámetro cónico [m] Intensidad luminica [lx]
 — C0 - C180 (Semiángulo de dispersión: 98.6°)
 — C90 - C270 (Semiángulo de dispersión: 102.0°)

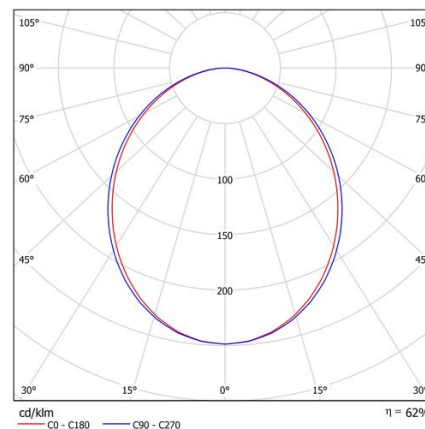
* El fabricante se reserva el derecho a realizar modificaciones en el diseño o las especificaciones técnicas.
* Garantía ampliable a cinco años según proyecto. Consultar condiciones.



Estructuras para iluminación: Trazzo 70 .Fabricado en perfiles de aluminio extrusionado. Lacado con resina poliéster de alto rendimiento mediante aplicación electrostática y posterior polimerizado resistente a los rayos UV y a la corrosión. Difusor: Policarbonato opal. Distribución luminosa: Directa. Acabado: Gris.

Lúmenes nominales	9000 lm
Flujo de salida	5625 lm
Temperatura de color (K)	4000
CRI	80
Horas de vida útil L80B10 *	60.000h
Horas de vida útil L70B10 **	60.000h
Elipses de Macadam	3
Ángulo de apertura	100
Seguridad fotobiológica	0
Consumo (W)	62,7
Potencia (W)	57
Voltaje	220-240V 50/60Hz
Factor de potencia	0,95
Clase	1
IP	30
IK	04
Peso (Kg)	4,125
Temperatura de funcionamiento (°C)	-20 a 40
Eficiencia energética	B

* UGR variable según proyecto
* Seguridad fotobiológica 0/1: Exento de riesgo



* L80B10 nos indica que a las 60.000 horas, el 90% de las luminarias tendrán un flujo lumínico igual o superior al 80% del valor inicial.
** L70B10 nos indica que a las 60.000 horas, el 90% de las luminarias tendrán un flujo lumínico igual o superior al 70% del valor inicial.