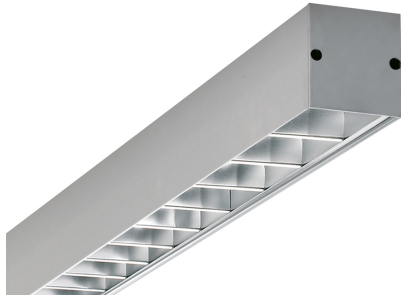


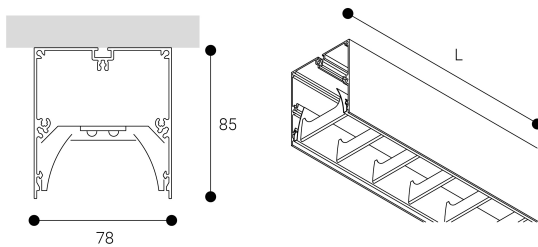
Trazzo 70

Ficha técnica

Estructuras para iluminación
Ref. T7A6L4DLG



Dimensiones (mm):



Longitud (L): 1690 mm

Datos fotométricos:

| Separación [m] | Diámetro cónico [m] | E(0°) | E(C90) | E(CD) | Intensidad luminica [lx] |
|----------------|---------------------|-------|--------------|---------------|--------------------------|
| 0.5 | 1.28 0.70 | 7992 | 52.1° 929 | 34.9° 3060 | |
| 1.0 | 2.57 1.40 | 1998 | 52.1° 232 | 34.9° 765 | |
| 1.5 | 3.85 2.09 | 888 | 52.1° 103 | 34.9° 340 | |
| 2.0 | 5.14 2.79 | 500 | 52.1° 58 | 34.9° 191 | |
| 2.5 | 6.42 3.49 | 320 | 52.1° 37 | 34.9° 122 | |
| 3.0 | 7.71 4.19 | 222 | 52.1° 26 | 34.9° 85 | |

Separación [m] Diámetro cónico [m]
 — C0 - C180 (Semiángulo de dispersión: 69.8°)
 — C90 - C270 (Semiángulo de dispersión: 104.2°)

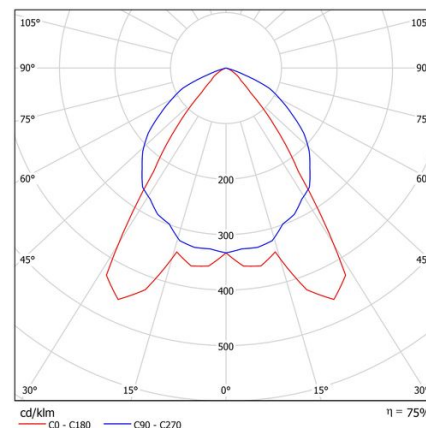
* El fabricante se reserva el derecho a realizar modificaciones en el diseño o las especificaciones técnicas.
* Garantía ampliable a cinco años según proyecto. Consultar condiciones.



Estructuras para iluminación: Trazzo 70 .Fabricado en perfiles de aluminio extrusionado. Lacado con resina poliéster de alto rendimiento mediante aplicación electrostática y posterior polimerizado resistente a los rayos UV y a la corrosión. Difusor: Aluminio Lamas mate. Distribución luminosa: Directa. Acabado: Gris.

| | |
|------------------------------------|------------------|
| Lúmenes nominales | 6000 lm |
| Flujo de salida | 4524 lm |
| Temperatura de color (K) | 4000 |
| CRI | 80 |
| Horas de vida útil L80B10 * | 60.000h |
| Horas de vida útil L70B10 ** | 60.000h |
| Elipses de Macadam | 3 |
| Ángulo de apertura | 70 |
| Seguridad fotobiológica | 0 |
| Consumo (W) | 44,22 |
| Potencia (W) | 40,2 |
| Voltaje | 220-240V 50/60Hz |
| Factor de potencia | 0,95 |
| Clase | I |
| UGR | 19 |
| IP | 30 |
| IK | 04 |
| Peso (Kg) | 4,125 |
| Temperatura de funcionamiento (°C) | -20 a 40 |
| Eficiencia energética | C |

* UGR variable según proyecto
* Seguridad fotobiológica 0/1: Exento de riesgo



* L80B10 nos indica que a las 60.000 horas, el 90% de las luminarias tendrán un flujo lumínico igual o superior al 80% del valor inicial.
** L70B10 nos indica que a las 60.000 horas, el 90% de las luminarias tendrán un flujo lumínico igual o superior al 70% del valor inicial.