

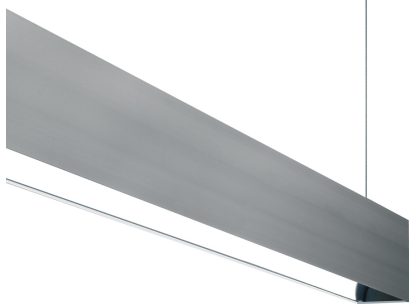
Trazzo Mixto

Ficha técnica

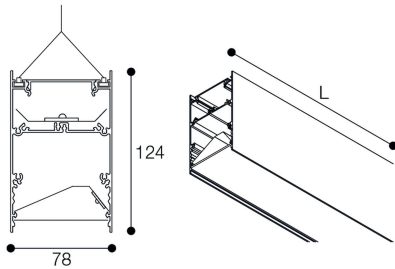
Estructuras para iluminación
Ref. TMS4H4DAB



Suspendida



Dimensiones (mm):



Longitud (L): 1130 mm

Datos fotométricos:



* El fabricante se reserva el derecho a realizar modificaciones en el diseño o las especificaciones técnicas.

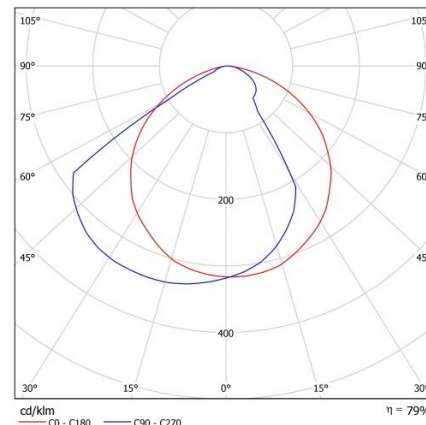
* Garantía ampliable a cinco años según proyecto. Consultar condiciones.



Estructuras para iluminación: Trazzo Mixto. Fabricado en perfiles de aluminio extrusionado. Lacado con resina poliéster de alto rendimiento mediante aplicación electrostática y posterior polimerizado resistente a los rayos UV y a la corrosión. Difusor: Asimétrico. Distribución luminosa: Mixta. Acabado: Blanco.

Lúmenes nominales	10500 lm
Flujo de salida	7507 lm
Temperatura de color (K)	4000
CRI	80
Horas de vida útil L80B10 *	60.000h
Horas de vida útil L70B10 **	60.000h
Elipses de Macadam	3
Ángulo de apertura	90
Seguridad fotobiológica	0
Consumo (W)	73,15
Potencia (W)	66,5
Voltaje	220-240V 50/60Hz
Factor de potencia	0,95
Clase	I
UGR	19
IP	30
IK	04
Peso (Kg)	4,75
Temperatura de funcionamiento (°C)	-20 a 40
Eficiencia energética	D

* UGR variable según proyecto
* Seguridad fotobiológica 0/1: Exento de riesgo



* L80B10 nos indica que a las 60.000 horas, el 90% de las luminarias tendrán un flujo lumínico igual o superior al 80% del valor inicial.

** L70B10 nos indica que a las 60.000 horas, el 90% de las luminarias tendrán un flujo lumínico igual o superior al 70% del valor inicial.