

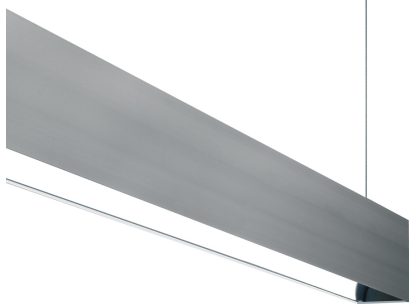
Trazzo Mixto

Ficha técnica

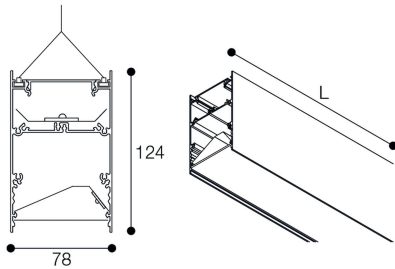
Estructuras para iluminación
Ref. TMS6H4DAB



Suspendida

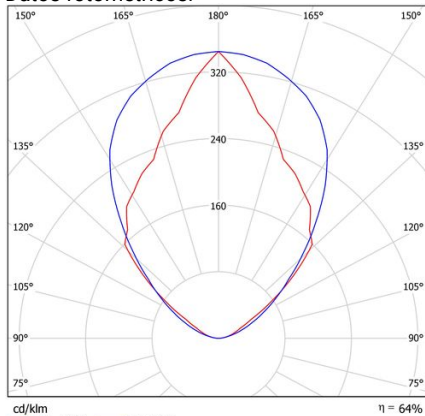


Dimensiones (mm):



Longitud (L): 1690 mm

Datos fotométricos:



* El fabricante se reserva el derecho a realizar modificaciones en el diseño o las especificaciones técnicas.

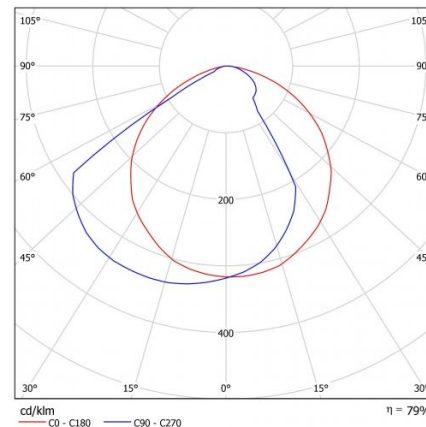
* Garantía ampliable a cinco años según proyecto. Consultar condiciones.



Estructuras para iluminación: Trazzo Mixto. Fabricado en perfiles de aluminio extrusionado. Lacado con resina poliéster de alto rendimiento mediante aplicación electrostática y posterior polimerizado resistente a los rayos UV y a la corrosión. Difusor: Asimétrico. Distribución luminosa: Mixta. Acabado: Blanco.

| | |
|------------------------------------|------------------|
| Lúmenes nominales | 16500 lm |
| Flujo de salida | 11797 lm |
| Temperatura de color (K) | 4000 |
| CRI | 80 |
| Horas de vida útil L80B10 * | 60.000h |
| Horas de vida útil L70B10 ** | 60.000h |
| Elipses de Macadam | 3 |
| Ángulo de apertura | 90 |
| Seguridad fotobiológica | 0 |
| Consumo (W) | 114,95 |
| Potencia (W) | 104,5 |
| Voltaje | 220-240V 50/60Hz |
| Factor de potencia | 0,95 |
| Clase | I |
| UGR | 19 |
| IP | 30 |
| IK | 04 |
| Peso (Kg) | 7,125 |
| Temperatura de funcionamiento (°C) | -20 a 40 |
| Eficiencia energética | D |

* UGR variable según proyecto
* Seguridad fotobiológica 0/1: Exento de riesgo



* L80B10 nos indica que a las 60.000 horas, el 90% de las luminarias tendrán un flujo lumínico igual o superior al 80% del valor inicial.

** L70B10 nos indica que a las 60.000 horas, el 90% de las luminarias tendrán un flujo lumínico igual o superior al 70% del valor inicial.