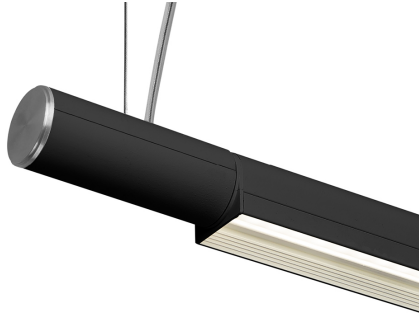
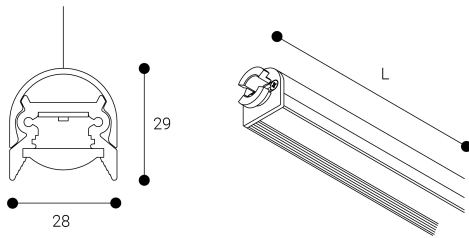


## Uline



### Dimensiones (mm):



Longitud (L): 1760 mm

### Datos fotométricos:

Separación [m]	Diámetro cónico [m]	Intensidad luminica [lx]
0.5	1.19 0.52	E(0°) 7484 E(C90) 1001 E(C0) 2621
1.0	2.38 1.04	E(0°) 1871 E(C90) 250 E(C0) 655
1.5	3.56 1.56	E(0°) 832 E(C90) 111 E(C0) 291
2.0	4.75 2.08	E(0°) 468 E(C90) 63 E(C0) 164
2.5	5.94 2.60	E(0°) 299 E(C90) 40 E(C0) 105
3.0	7.13 3.12	E(0°) 208 E(C90) 28 E(C0) 73

Separación [m]      Diámetro cónico [m]      Intensidad luminica [lx]  
 — C0 - C180 (Semiángulo de dispersión: 55.0°)  
 — C90 - C270 (Semiángulo de dispersión: 99.8°)

\* El fabricante se reserva el derecho a realizar modificaciones en el diseño o las especificaciones técnicas.

\* Garantía ampliable a cinco años según proyecto. Consultar condiciones.

## Ficha técnica

Estructuras para iluminación  
Ref. UL63N



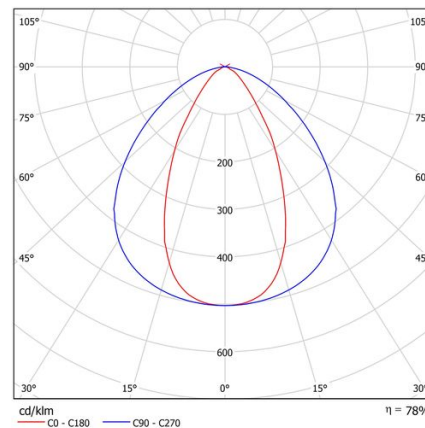
Suspendida



Estructuras para iluminación: Uline .Fabricado en perfiles de aluminio extrusionado. Lacado con resina poliéster de alto rendimiento mediante aplicación electrostática y posterior polimerizado resistente a los rayos UV y a la corrosión. Difusor: policarbonato prismático antideslumbramiento. Distribución luminosa: Directa. Acabado: Negro.

Lúmenes nominales	3720 lm
Flujo de salida	2678 lm
Temperatura de color (K)	3000
CRI	80
Horas de vida útil L80B10 *	72.000h
Horas de vida útil L70B10 **	72.000h
Elipses de Macadam	3
Ángulo de apertura	55
Seguridad fotobiológica	0
Consumo (W)	38,06
Potencia (W)	34,6
Voltaje	24V DC
Factor de potencia	0,95
Clase	II
UGR	19
IP	30
IK	04
Peso (Kg)	2
Temperatura de funcionamiento (°C)	-20 a 40
Eficiencia energética	E

\* UGR variable según proyecto  
\* Seguridad fotobiológica 0/1: Exento de riesgo



\* L80B10 nos indica que a las 72.000 horas, el 90% de las luminarias tendrán un flujo lumínico igual o superior al 80% del valor inicial.  
\*\* L70B10 nos indica que a las 72.000 horas, el 90% de las luminarias tendrán un flujo lumínico igual o superior al 70% del valor inicial.