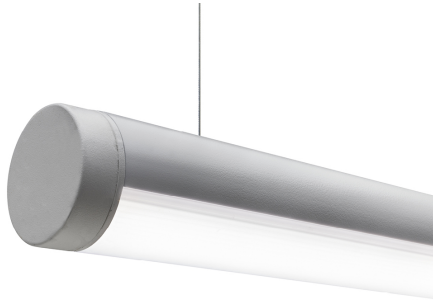


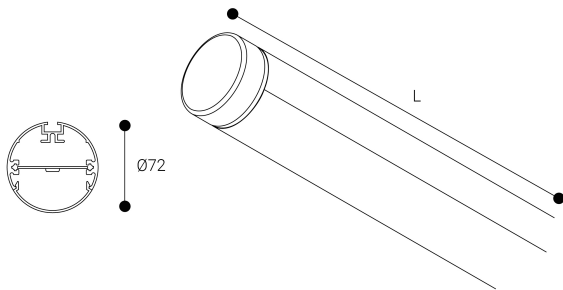
Zafiro

Ficha técnica

Estructuras para iluminación
Ref. Z4H40G



Dimensiones (mm):



Longitud (L): 1180 mm

Datos fotométricos:

Separación [m]	Diámetro cónico [m]	E(0°)	E(C90)	E(CD)	Intensidad luminica [lx]
0.5	1.18	4454	49.8°	594	551
	1.24	49.8°	51.1°	551	
1.0	2.37	1113	49.8°	148	138
	2.48	49.8°	51.1°	138	
1.5	3.55	495	48.8°	66	61
	3.72	48.8°	51.1°	61	
2.0	4.73	278	49.8°	37	34
	4.96	49.8°	51.1°	34	
2.5	5.92	178	49.8°	24	22
	6.20	49.8°	51.1°	22	
3.0	7.10	124	49.8°	16	15
	7.44	49.8°	51.1°	15	

Separación [m] Diámetro cónico [m] Intensidad luminica [lx]
 — C0 - C180 (Semiángulo de dispersión: 102.2°)
 — C90 - C270 (Semiángulo de dispersión: 99.6°)

* El fabricante se reserva el derecho a realizar modificaciones en el diseño o las especificaciones técnicas.

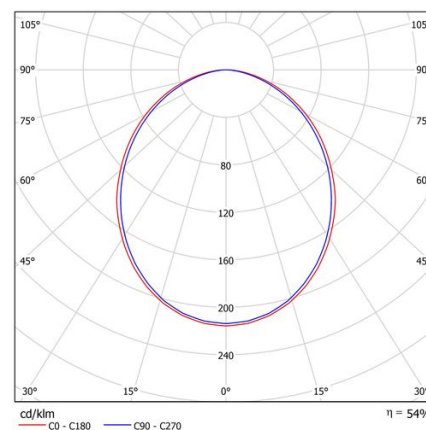
* Garantía ampliable a cinco años según proyecto. Consultar condiciones.



Estructuras para iluminación: Zafiro. Fabricado en perfiles de aluminio extrusionado, lacado con resinas poliéster de alto rendimiento mediante aplicación electrostática y posterior polimerizado, resistente a los rayos UV y a la corrosión. Difusor: Policarbonato opal. Distribución luminosa: Directa. Acabado: Gris.

Lúmenes nominales	5160 lm
Flujo de salida	2796 lm
Temperatura de color (K)	4000
CRI	80
Horas de vida útil L80B10 *	72.000h
Horas de vida útil L70B10 **	72.000h
Elipses de Macadam	3
Ángulo de apertura	100
Seguridad fotobiológica	0
Consumo (W)	41,8
Potencia (W)	38
Voltaje	220-240V 50/60Hz
Factor de potencia	0,95
Clase	I
IP	30
IK	08
Peso (Kg)	1,95
Temperatura de funcionamiento (°C)	-20 a 35
Eficiencia energética	D

* UGR variable según proyecto
* Seguridad fotobiológica 0/1: Exento de riesgo



* L80B10 nos indica que a las 72.000 horas, el 90% de las luminarias tendrán un flujo luminoso igual o superior al 80% del valor inicial.

** L70B10 nos indica que a las 72.000 horas, el 90% de las luminarias tendrán un flujo luminoso igual o superior al 70% del valor inicial.