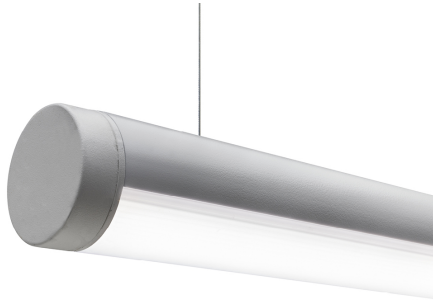


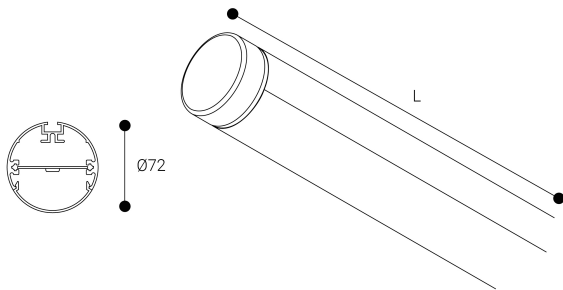
# Zafiro

## Ficha técnica

Estructuras para iluminación  
Ref. Z4L30G



### Dimensiones (mm):



Longitud (L): 1180 mm

### Datos fotométricos:

Separación [m]	Diámetro cónico [m]	Intensidad luminica [x]	E(0°)	E(C90)	E(CD)
0.5	1.18 1.24		2900	49.8° 387	51.1° 359
1.0	2.37 2.48		725	49.8° 97	51.1° 90
1.5	3.55 3.72		322	48.8° 43	51.1° 40
2.0	4.73 4.96		181	49.8° 24	51.1° 22
2.5	5.92 6.20		116	49.8° 15	51.1° 14
3.0	7.10 7.44		81	49.8° 11	51.1° 10

Separación [m]      Diámetro cónico [m]      Intensidad luminica [x]  
 — C0 - C180 (Semiángulo de dispersión: 102.2°)  
 — C90 - C270 (Semiángulo de dispersión: 99.6°)

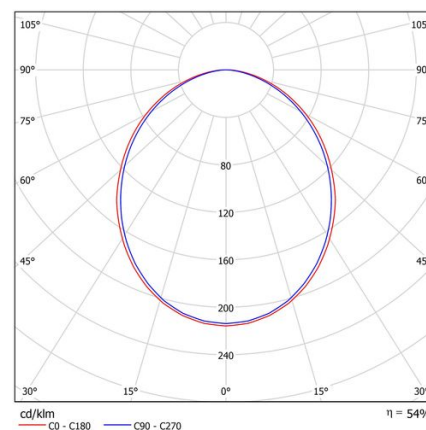
\* El fabricante se reserva el derecho a realizar modificaciones en el diseño o las especificaciones técnicas.  
\* Garantía ampliable a cinco años según proyecto. Consultar condiciones.



Estructuras para iluminación: Zafiro. Fabricado en perfiles de aluminio extrusionado, lacado con resinas poliéster de alto rendimiento mediante aplicación electrostática y posterior polimerizado, resistente a los rayos UV y a la corrosión. Difusor: Policarbonato opal. Distribución luminosa: Directa. Acabado: Gris.

Lúmenes nominales	3040 lm
Flujo de salida	1647 lm
Temperatura de color (K)	3000
CRI	80
Horas de vida útil L80B10 *	72.000h
Horas de vida útil L70B10 **	72.000h
Elipses de Macadam	3
Ángulo de apertura	100
Seguridad fotobiológica	0
Consumo (W)	29,48
Potencia (W)	26,8
Voltaje	220-240V 50/60Hz
Factor de potencia	0,95
Clase	I
IP	30
IK	08
Peso (Kg)	1,95
Temperatura de funcionamiento (°C)	-20 a 35
Eficiencia energética	E

\* UGR variable según proyecto  
\* Seguridad fotobiológica 0/1: Exento de riesgo



\* L80B10 nos indica que a las 72.000 horas, el 90% de las luminarias tendrán un flujo luminoso igual o superior al 80% del valor inicial.  
\*\* L70B10 nos indica que a las 72.000 horas, el 90% de las luminarias tendrán un flujo luminoso igual o superior al 70% del valor inicial.