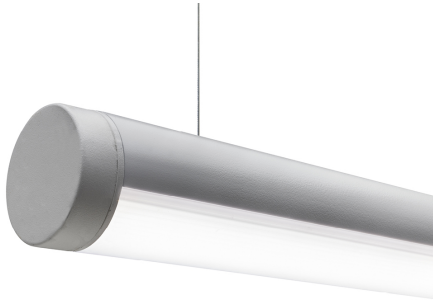


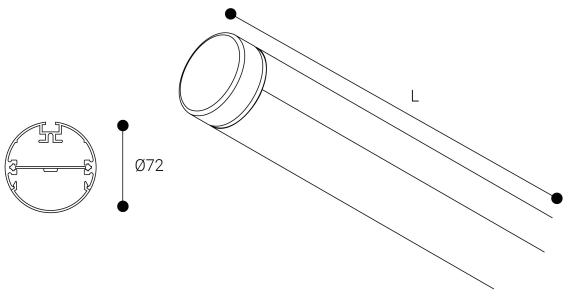
Zafiro

Ficha técnica

Estructuras para iluminación
Ref. Z6H30G



Dimensiones (mm):



Longitud (L): 1740 mm

Datos fotométricos:

Separación [m]	Diámetro cónico [m]	E(0°)	E(C90)	E(CD)	Intensidad luminica [lx]
0.5	1.18 1.24	6007	49.8° 801	51.1° 744	
1.0	2.37 2.48	1502	49.8° 200	51.1° 186	
1.5	3.55 3.72	667	48.8° 89	51.1° 83	
2.0	4.73 4.96	375	49.8° 50	51.1° 46	
2.5	5.92 6.20	240	49.8° 32	51.1° 30	
3.0	7.10 7.44	167	49.8° 22	51.1° 21	

Separación [m] Diámetro cónico [m] Intensidad luminica [lx]
 — C0 - C180 (Semiángulo de dispersión: 102.2°)
 — C90 - C270 (Semiángulo de dispersión: 99.6°)

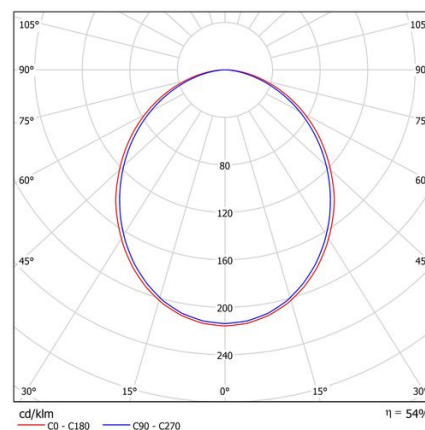
* El fabricante se reserva el derecho a realizar modificaciones en el diseño o las especificaciones técnicas.
* Garantía ampliable a cinco años según proyecto. Consultar condiciones.



Estructuras para iluminación: Zafiro. Fabricado en perfiles de aluminio extrusionado, lacado con resinas poliéster de alto rendimiento mediante aplicación electrostática y posterior polimerizado, resistente a los rayos UV y a la corrosión. Difusor: Policarbonato opal. Distribución luminosa: Directa. Acabado: Gris.

Lúmenes nominales	6960 lm
Flujo de salida	3772 lm
Temperatura de color (K)	3000
CRI	80
Horas de vida útil L80B10 *	72.000h
Horas de vida útil L70B10 **	72.000h
Elipses de Macadam	3
Ángulo de apertura	100
Seguridad fotobiológica	0
Consumo (W)	62,7
Potencia (W)	57
Voltaje	220-240V 50/60Hz
Factor de potencia	0,95
Clase	I
IP	30
IK	08
Peso (Kg)	2,9
Temperatura de funcionamiento (°C)	-20 a 35
Eficiencia energética	D

* UGR variable según proyecto
* Seguridad fotobiológica 0/1: Exento de riesgo



* L80B10 nos indica que a las 72.000 horas, el 90% de las luminarias tendrán un flujo luminoso igual o superior al 80% del valor inicial.
** L70B10 nos indica que a las 72.000 horas, el 90% de las luminarias tendrán un flujo luminoso igual o superior al 70% del valor inicial.