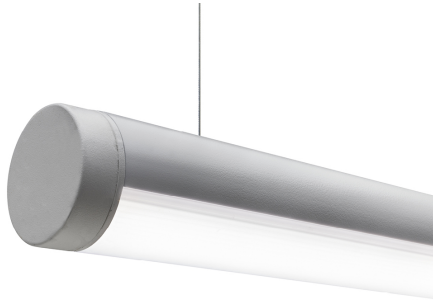


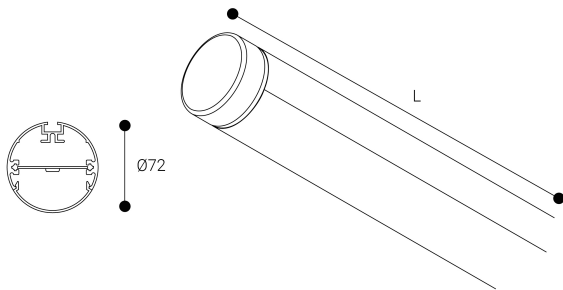
Zafiro

Ficha técnica

Estructuras para iluminación
Ref. Z6H40G



Dimensiones (mm):



Longitud (L): 1740 mm

Datos fotométricos:

Separación [m]	Diámetro cónico [m]	Intensidad luminica [x]
0.5	1.18 1.24	E(0°) 6681 E(C90) 49.8° 891 E(CD) 51.1° 827
1.0	2.37 2.48	E(0°) 1670 E(C90) 49.8° 223 E(CD) 51.1° 207
1.5	3.55 3.72	E(0°) 742 E(C90) 48.8° 99 E(CD) 51.1° 92
2.0	4.73 4.96	E(0°) 418 E(C90) 49.8° 56 E(CD) 51.1° 52
2.5	5.92 6.20	E(0°) 267 E(C90) 49.8° 36 E(CD) 51.1° 33
3.0	7.10 7.44	E(0°) 186 E(C90) 49.8° 25 E(CD) 51.1° 23

Separación [m] Diámetro cónico [m] Intensidad luminica [x]
 — C0 - C180 (Semiángulo de dispersión: 102.2°)
 — C90 - C270 (Semiángulo de dispersión: 99.6°)

* El fabricante se reserva el derecho a realizar modificaciones en el diseño o las especificaciones técnicas.

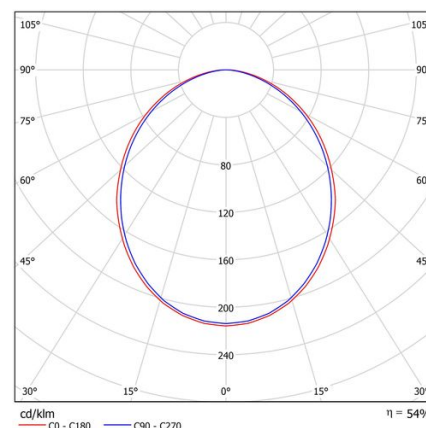
* Garantía ampliable a cinco años según proyecto. Consultar condiciones.



Estructuras para iluminación: Zafiro. Fabricado en perfiles de aluminio extrusionado, lacado con resinas poliéster de alto rendimiento mediante aplicación electrostática y posterior polimerizado, resistente a los rayos UV y a la corrosión. Difusor: Policarbonato opal. Distribución luminosa: Directa. Acabado: Gris.

Lúmenes nominales	7740 lm
Flujo de salida	4195 lm
Temperatura de color (K)	4000
CRI	80
Horas de vida útil L80B10 *	72.000h
Horas de vida útil L70B10 **	72.000h
Elipses de Macadam	3
Ángulo de apertura	100
Seguridad fotobiológica	0
Consumo (W)	62,7
Potencia (W)	57
Voltaje	220-240V 50/60Hz
Factor de potencia	0,95
Clase	I
IP	30
IK	08
Peso (Kg)	2,9
Temperatura de funcionamiento (°C)	-20 a 35
Eficiencia energética	D

* UGR variable según proyecto
* Seguridad fotobiológica 0/1: Exento de riesgo



* L80B10 nos indica que a las 72.000 horas, el 90% de las luminarias tendrán un flujo luminoso igual o superior al 80% del valor inicial.

** L70B10 nos indica que a las 72.000 horas, el 90% de las luminarias tendrán un flujo luminoso igual o superior al 70% del valor inicial.