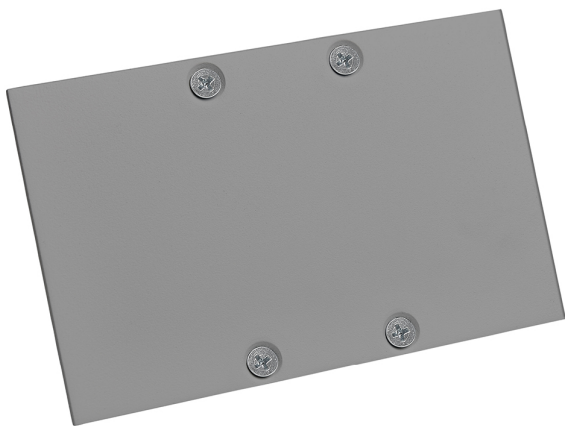


Accesorio

Ref. TZ70M016G



Ref TZ70M016G compatible equipos de la serie Trazzo Mixto.
Fabricado en Construidas en aluminio y lacadas con resinas epoxi-
poliester de alto rendimiento mediante aplicación electrostática y
posterior polimerizado. Resistente a los rayos UV y a la corrosión..
Color: Gris



Dimensiones (mm):

