

Hermetic Line M



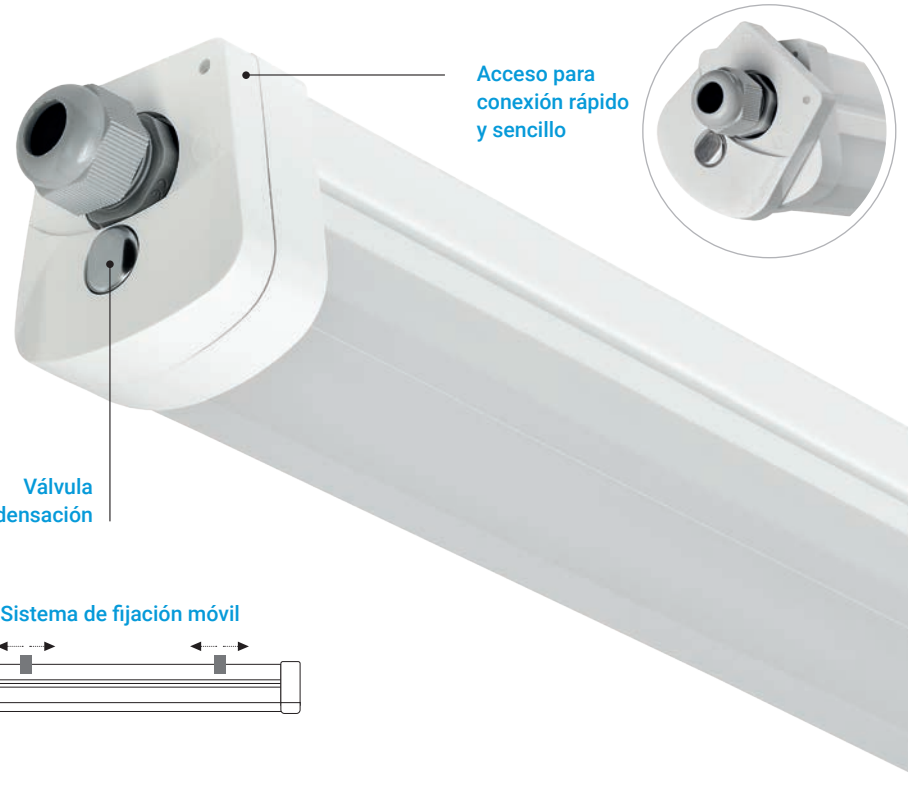
Hermetic Line M es la nueva pantalla estanca IP65 de Normalit.

Fabricada en cuerpo de policarbonato blanco y difusor opalizado, se presenta en tres tamaños:

- DM2: 600 mm de longitud.
- DM4: 1200 mm de longitud.
- DM5: 1500 mm de longitud.

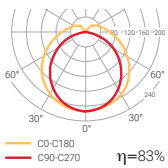
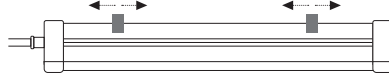
Cuenta con un sistema de fijación mediante flejes metálicos que se deslizan a lo largo de toda la base de la luminaria para aumentar las posibilidades de instalación.

Acceso a la borna de conexión rápida y sencilla.



Válvula anticondensación

Sistema de fijación móvil



Hermetic Line M	
Instalación	Adosado a techo Adosado a pared
Difusor	●
Fuente de luz	LED
Seguridad fotobiológica	0
UGR	22
CRI	>80
Elipses de Macadam	3
Rango ángulos de apertura	140
Rango potencia (W)	9,1-36,4
Temperatura de color (°K)	4000
Rango lumínico	1710-6500
Factor de potencia	0,95
Rendimiento (%)	83
Expectativa	50000 h L70B50
Opción DALI	-
Funcionamiento continuado 24h	✓
IP	65
IK	08
Clase	I

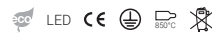
● Difusor opal
CUERPO RAL 9016



Adosado a techo



Adosado a pared



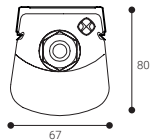
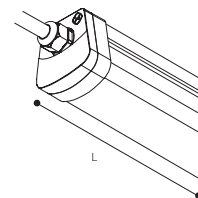
Expectativa
50000 h.
L70B50

Rendimiento (%)
83

Seguridad fotobiológica

RG0	0 Exento de riesgo
RG1*	Bajo riesgo
RG2	Riesgo moderado
RG3	Riesgo alto

*Tiempo inferior a 3 h.



○ RAL 9016

TRES LONGITUDES

L = 600
DM2

L = 1200
DM4

L = 1500
DM5



	W	K	LUMEN	COLOR	L(mm)	⚖️	PVP (€)
LED DM2L	1x9,1W	4000	1710 lm	○	600	0,9	38,25
LED DM2H	1x13,6W	4000	2500 lm	○	600	0,9	39,25
LED DM4L	1x18,2W	4000	3420 lm	○	1200	1,8	53,00
LED DM4H	1x27,3W	4000	5000 lm	○	1200	1,8	54,50
LED DM5L	1x27,3W	4000	5130 lm	○	1500	2,0	62,00
LED DM5H	1x36,4W	4000	6500 lm	○	1500	2,0	64,25

