

# U-Line

U-LINE est un système linéaire minimaliste pour une installation suspendue qui se fond étonnamment dans n'importe quel espace.

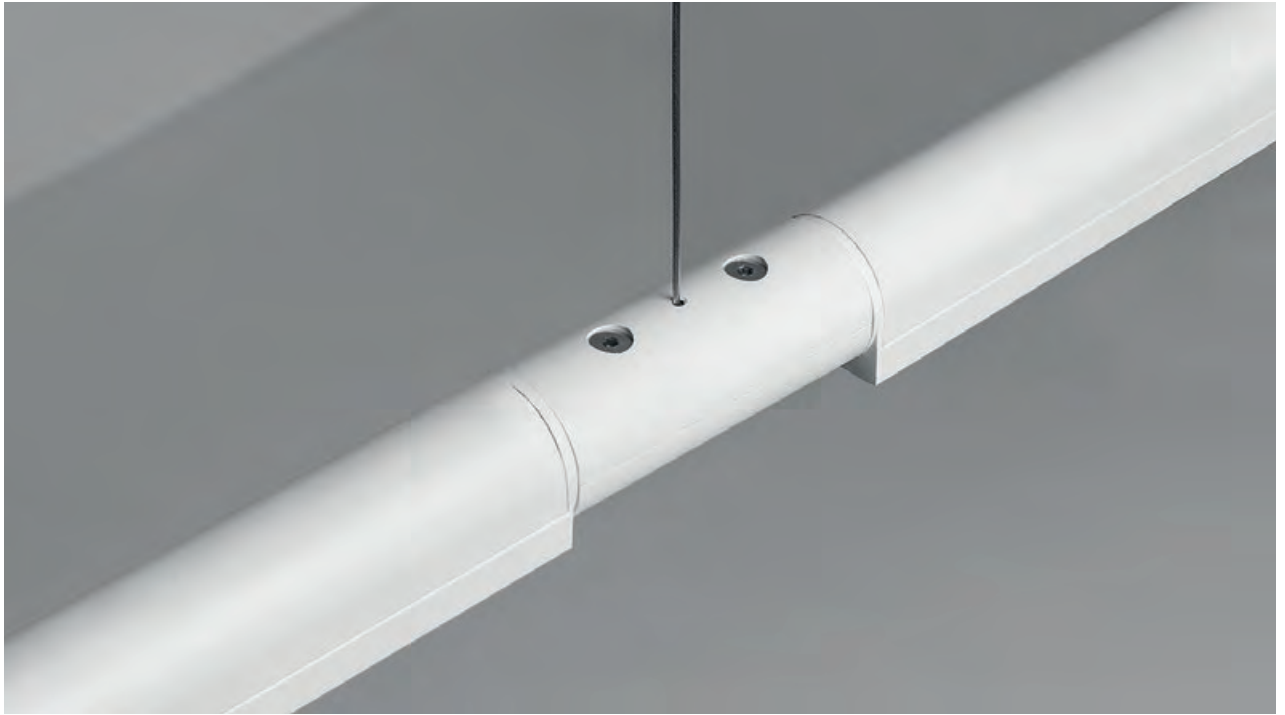
Il dispose d'un système d'orientation de la lumière rotative à 360 ° qui en fait un luminaire extrêmement polyvalent.

U-LINE permet de former des lignes continues au moyen d'un accessoire de connexion intermédiaire.

Le luminaire est composé d'une boîtier d'alimentation (disponible en différentes puissances et finitions) et de la source lumineuse elle-même (disponible en différentes puissances lumineuses et températures de couleur).

TAILLE RÉELLE DU LUMINAIRE





## U-Line

Installation	Suspendu au plafond
Diffuseur	<input type="radio"/>
Source de lumière	LED
Sécurité photobiologique	0
UGR	19
CRI	>80
Ellipse de Macadam	3
Plage angle d'ouverture	80
Plage puissance (W)	23-34,6
Température de couleur (°K)	3000   4000
Plage de lumière	2480-3960
Facteur de puissance	0,95
Rendement (%)	72
Vie utile	72000 h L70B10
Option DALI	✓
Fonctionnement continu 24 h	✓
IP	30
Catégorie	I

Diffuseur prismatique en polycarbonate anti-éblouissant

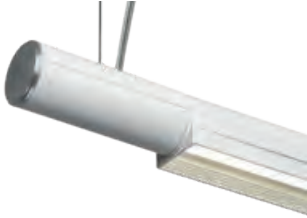


Autre valeurs CRI à consulter

# U-Line



Suspendu  
au plafond



LED CE 850°C

IP  
**30**

CRI  
**>80**

UGR  
**19**

**80°**

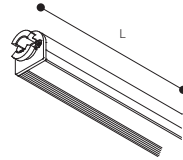
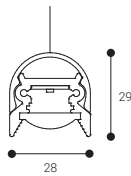
Vie utile  
**72000 h.**  
L70B10

Rendement (%)  
**72**

Sécurité photobiologique

RG0	<b>0</b> Sans risque
RG1*	Faible risque
RG2	Risque modéré
RG3	Risque élevé

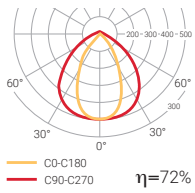
Durée inférieure à 3h.



Autres longueurs et puissances à consulter

○ RAL9016  
● RAL9005

Diffuseur opale

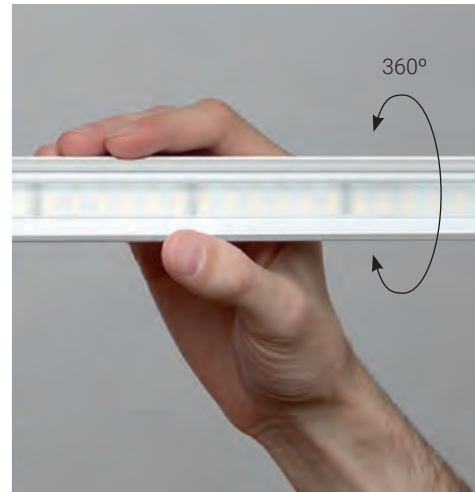
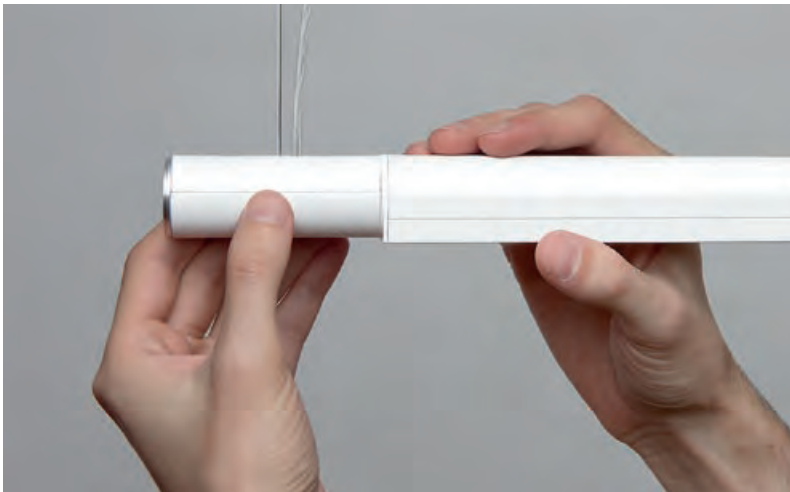


	W	K	LUMEN	COULEUR	L(mm)	
<b>UL43B</b>	1x23W	3000	2480 lm	○	1200	1,4
<b>UL43N</b>	1x23W	3000	2480 lm	●	1200	1,4
<b>UL44B</b>	1x23W	4000	2640 lm	○	1200	1,4
<b>UL44N</b>	1x23W	4000	2640 lm	●	1200	1,4
<b>UL63B</b>	1x34,6W	3000	3720 lm	○	1760	2,0
<b>UL63N</b>	1x34,6W	3000	3720 lm	●	1760	2,0
<b>UL64B</b>	1x34,6W	4000	3960 lm	○	1760	2,0
<b>UL64N</b>	1x34,6W	4000	3960 lm	●	1760	2,0

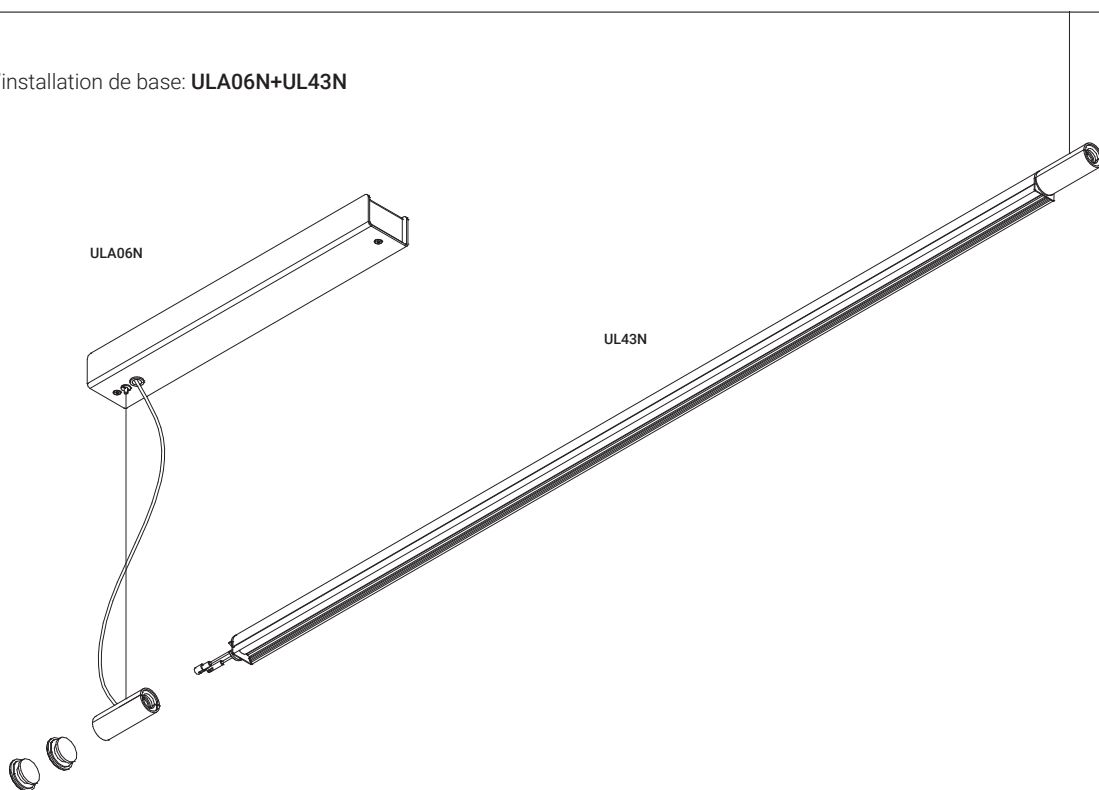


Accessoire d'alimentation ULA non inclus

**ORIENTABLE 360°**



## U-Line

Exemple d'installation de base: **ULA06N+UL43N**

## ACCESSOIRES

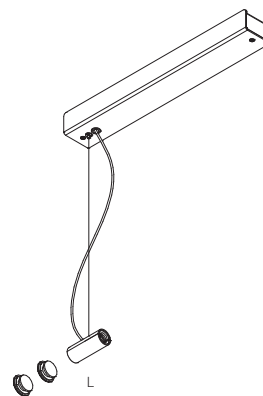
## Branchement d'alimentation

	W	L	COULEUR
ULA06B	35	70	○
ULA06N	35	70	●
ULA10B	60	70	○
ULA10N	60	70	●
ULA16B	96	70	○
ULA16N	96	70	●

## Branchement d'alimentation

Compatible avec **NormaLINK**

	W	L	COULEUR
ULA06DB	35	70	○
ULA06DN	35	70	●
ULA10DB	60	70	○
ULA10DN	60	70	●
ULA16DB	100	70	○
ULA16DN	100	70	●



Le nombre de branchements nécessaires varie en fonction de la puissance en W de l'installation.