

U-Line

U-LINE es un sistema lineal minimalista para instalación de manera suspendida que se integra en cualquier espacio de forma sorprendente.

Cuenta con un sistema giratorio de orientación de la luz 360° que la hacen una luminaria extremadamente versátil.

U-LINE permite formar tiras continuas mediante un accesorio de conexión intermedio.

La luminaria se compone por una acometida de alimentación (disponible en diferentes potencias y acabados) y la propia fuente de luz (disponible en distintas potencias lumínicas y temperaturas de color).

TAMAÑO REAL DE LA LUMINARIA





U-Line

Instalación	Suspendido a techo
Difusor	<input type="radio"/>
Fuente de luz	LED
Seguridad fotobiológica	0
UGR	19
CRI	>80
Elipses de Macadam	3
Rango ángulos de apertura	80
Rango potencia (W)	23-34,6
Temperatura de color (°K)	3000 4000
Rango lumínico	2480-3960
Factor de potencia	0,95
Rendimiento (%)	72
Expectativa	72000 h L70B10
Opción DALI	✓
Funcionamiento continuado 24h	✓
IP	30
Clase	I

Difusor policarbonato prismático antideslumbramiento

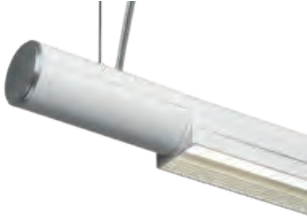


Otros valores CRI a consultar

U-Line



Suspendido a techo



LED CE 850°C

IP 30

CRI >80

UGR 19

80°

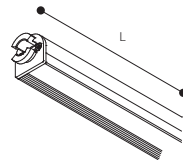
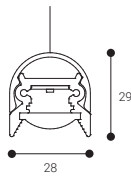
Expectativa 72000 h. L70B10

Rendimiento (%) 72

Seguridad fotobiológica

RG0	0 Exento de riesgo
RG1*	Bajo riesgo
RG2	Riesgo moderado
RG3	Riesgo alto

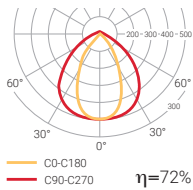
*Tiempo inferior a 3 h.



! Otras longitudes y potencias a consultar

○ RAL9016
● RAL9005

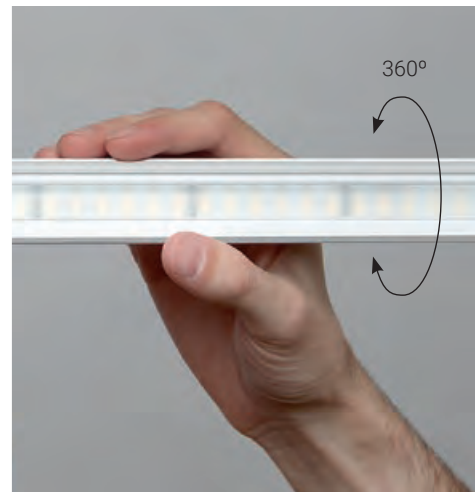
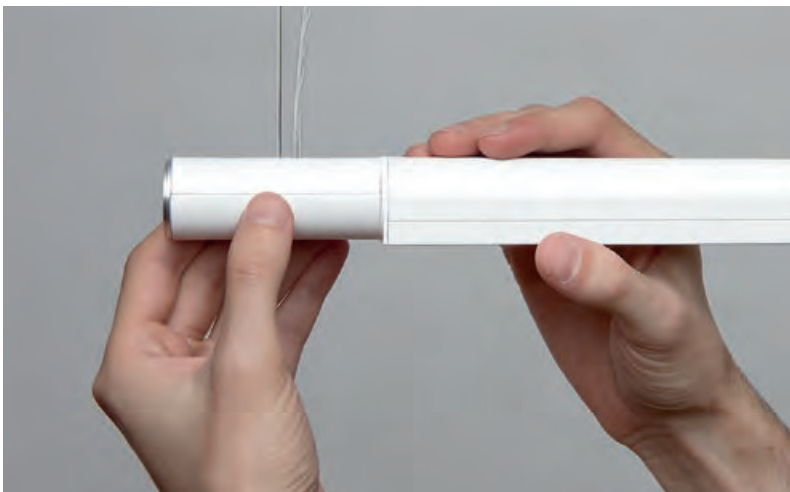
Difusor opal



	W	K	LUMEN	COLOR	L(mm)	⚖️
UL43B	1x23W	3000	2480 lm	○	1200	1,4
UL43N	1x23W	3000	2480 lm	●	1200	1,4
UL44B	1x23W	4000	2640 lm	○	1200	1,4
UL44N	1x23W	4000	2640 lm	●	1200	1,4
UL63B	1x34,6W	3000	3720 lm	○	1760	2,0
UL63N	1x34,6W	3000	3720 lm	●	1760	2,0
UL64B	1x34,6W	4000	3960 lm	○	1760	2,0
UL64N	1x34,6W	4000	3960 lm	●	1760	2,0

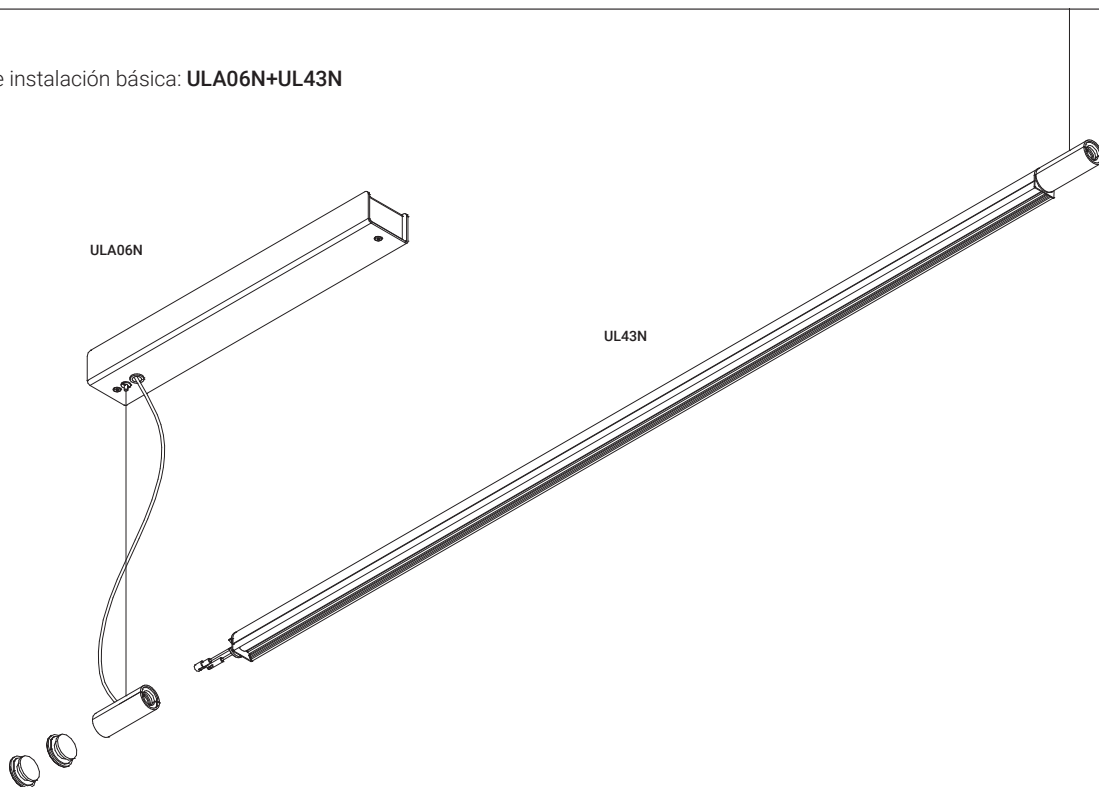
! Accesorio de alimentación ULA no incluido

ORIENTABLE 360°



U-Line

Ejemplo de instalación básica: **ULA06N+UL43N**



ACCESORIOS

Acometida de alimentación

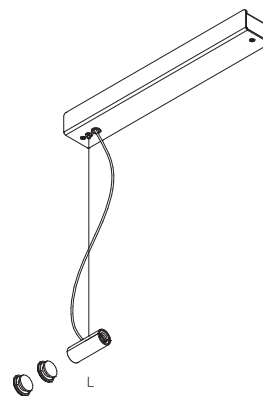
	W	L	COLOR
ULA06B	35	70	○
ULA06N	35	70	●
ULA10B	60	70	○
ULA10N	60	70	●
ULA16B	96	70	○
ULA16N	96	70	●

Acometida de alimentación

Compatible con **NormaLINK**



	W	L	COLOR
ULA06DB	35	70	○
ULA06DN	35	70	●
ULA10DB	60	70	○
ULA10DN	60	70	●
ULA16DB	100	70	○
ULA16DN	100	70	●



El número de acometidas necesarias varía en función de los W de la instalación.