

# U-Line

O U-LINE é um sistema linear minimalista para instalação de modo suspenso que se integra em qualquer espaço de forma surpreendente.

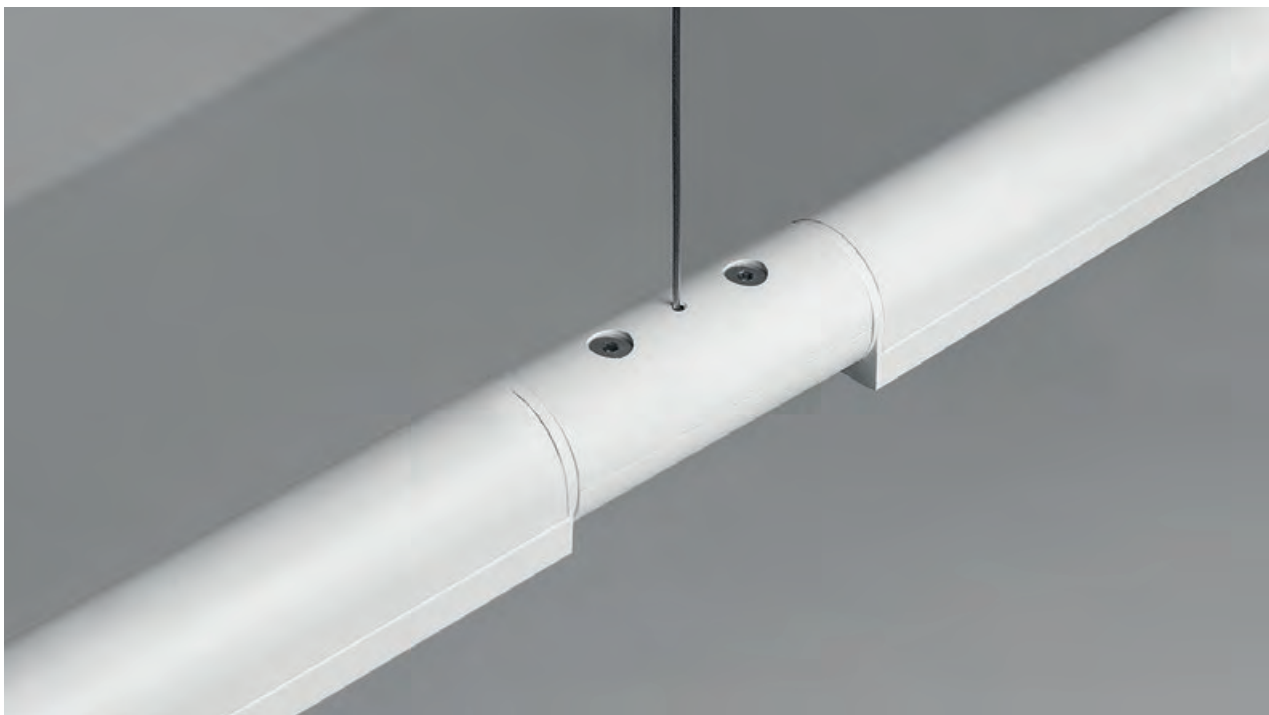
Conta com um sistema giratório de orientação da luz 360° que faz desta uma luminária extremamente versátil.

O U-LINE permite formar tiras contínuas através de um acessório de ligação intermédio.

A luminária é composta por uma conexão de alimentação (disponível em diferentes potências e acabamentos) e pela própria fonte de luz (disponível em diferentes potências de luz e temperaturas de cor).

DIMENSÕES REAIS DA LUMINÁRIA





### U-Line

Instalação	Suspensão no teto
Difusor	<input type="radio"/>
Fonte de luz	LED
Segurança fotobiológica	0
UGR	19
CRI	>80
Elipses de Macadam	3
Gama ângulos de abertura	80
Gama potência (W)	23-34,6
Temperatura de cor (°K)	3000   4000
Gama de luz	2480-3960
Fator de potência	0,95
Rendimento (%)	72
Expectativa	72000 h L70B10
Opção DALI	✓
Funcionamento contínuo 24h	✓
IP	30
Classe	I

Difusor de policarbonato prismático antiofuscante

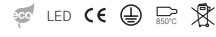
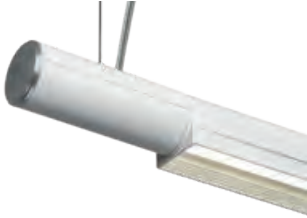


Outros valores CRI sob consulta

# U-Line



Suspenso no teto



IP 30

CRI >80

UGR 19

80°

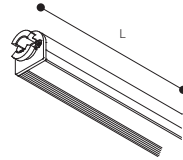
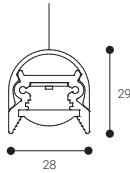
Expectativa  
**72000 h.**  
L70B10

Rendimento (%)  
**72**

Segurança fotobiológica

RG0	<b>0</b> Isento de risco
RG1*	Risco reduzido
RG2	Risco moderado
RG3	Risco elevado

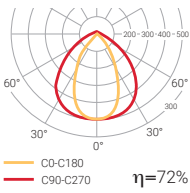
\*Tempo inferior a 3 h.



Outros comprimentos e potências sob consulta

○ RAL9016  
● RAL9005

Difusor opal

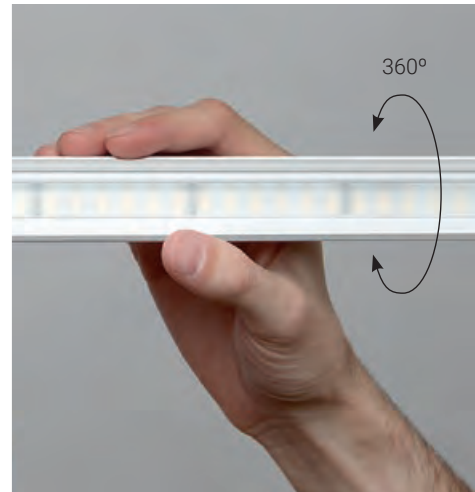
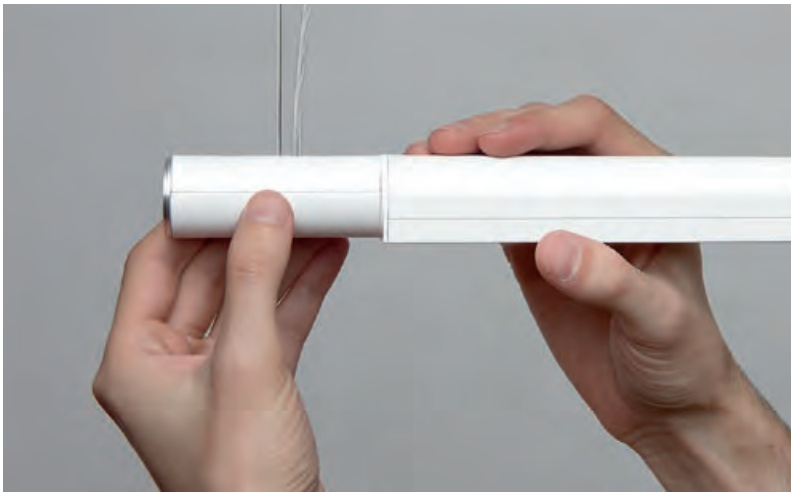


	W	K	LÚMEN	COR	L(mm)	
<b>UL43B</b>	1x23W	3000	2480 lm	○	1200	1,4
<b>UL43N</b>	1x23W	3000	2480 lm	●	1200	1,4
<b>UL44B</b>	1x23W	4000	2640 lm	○	1200	1,4
<b>UL44N</b>	1x23W	4000	2640 lm	●	1200	1,4
<b>UL63B</b>	1x34,6W	3000	3720 lm	○	1760	2,0
<b>UL63N</b>	1x34,6W	3000	3720 lm	●	1760	2,0
<b>UL64B</b>	1x34,6W	4000	3960 lm	○	1760	2,0
<b>UL64N</b>	1x34,6W	4000	3960 lm	●	1760	2,0



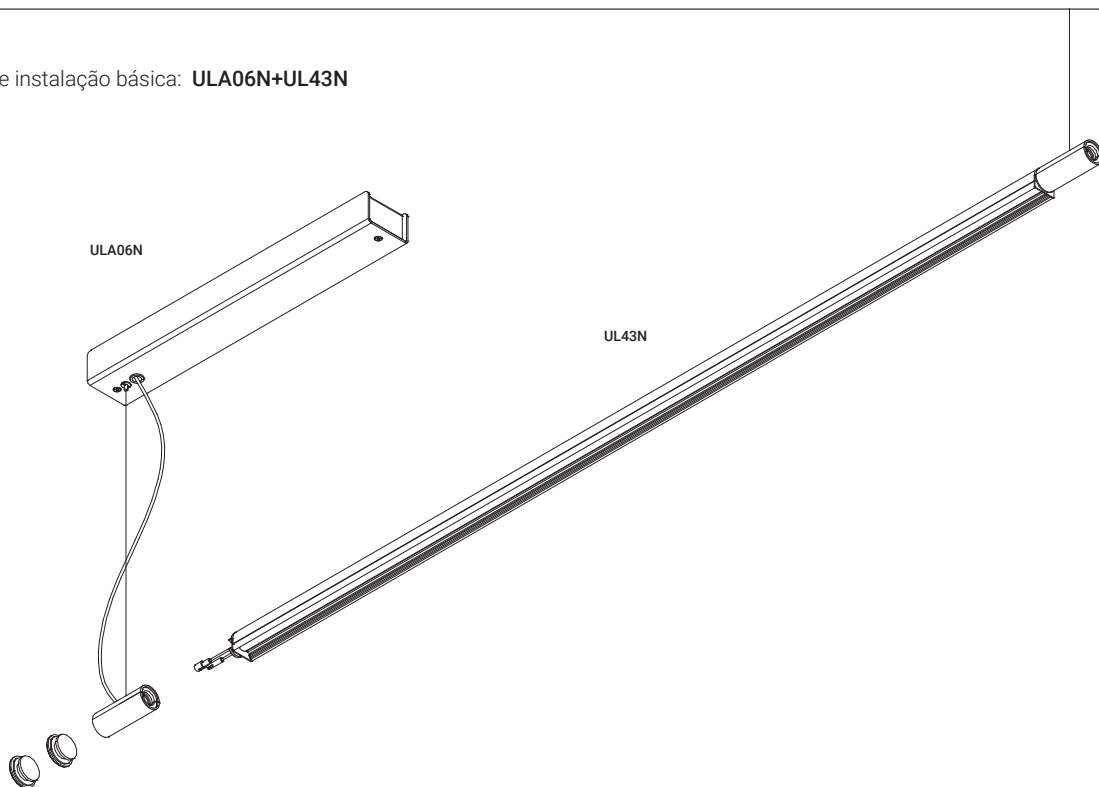
Acessório de alimentação ULA não incluído

ORIENTÁVEL 360°



# U-Line

Exemplo de instalação básica: **ULA06N+UL43N**



## ACESSÓRIOS

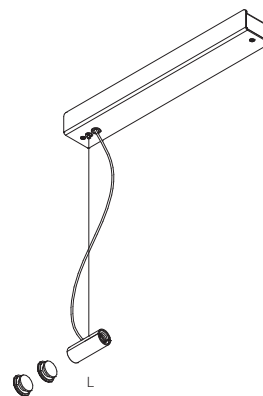
### Alimentador

	W	L	COR
ULA06B	35	70	○
ULA06N	35	70	●
ULA10B	60	70	○
ULA10N	60	70	●
ULA16B	96	70	○
ULA16N	96	70	●

Compatível com **NormaLINK**



	W	L	COR
ULA06DB	35	70	○
ULA06DN	35	70	●
ULA10DB	60	70	○
ULA10DN	60	70	●
ULA16DB	100	70	○
ULA16DN	100	70	●



O número de conexões necessárias é variável em função dos W da instalação.