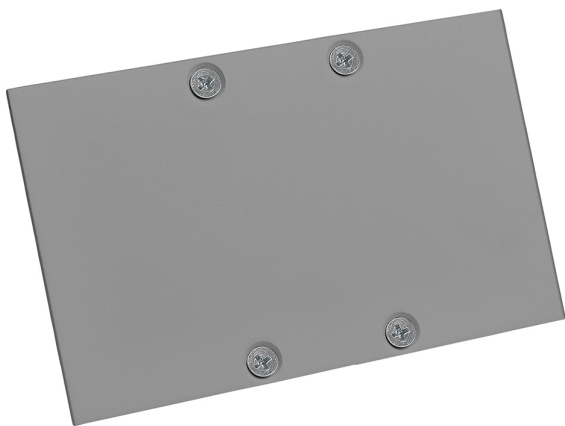


Accessoire

Ref. TZ70M016G



Ref TZ70M016G équipement de série compatible Trazzo Mixto.
Intégré Fabriqué en aluminium et laqué avec des résines époxy-
polyester hautes performances par application électrostatique et
polymérisation ultérieure. Résistant aux rayons UV et à la corrosion..
couleur: Gris



Dimensions (mm):

